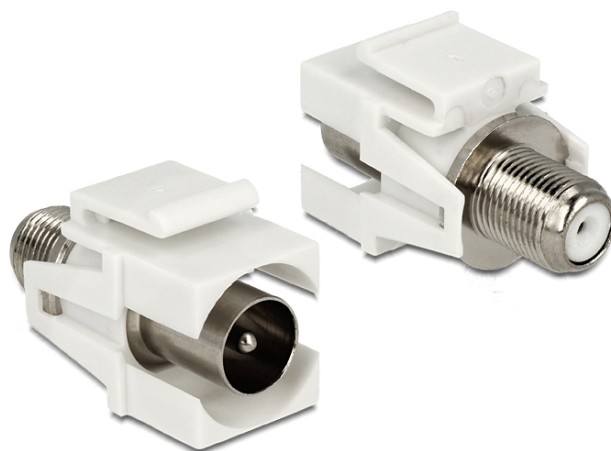


Delock Modul Keystone IEC tată > mamă F alb

Descriere scurta

Acest modul de la Delock poate fi folosit pentru conecta cablurile de antenă. Grație dimensiunilor standard, acesta poate fi folosit pentru montare ușoară prin fixare, de exemplu într-un panou Keystone, pe o placă de suprafață sau într-o casetă montată pe o suprafață.



Specification

- Conectori:
extern:
1 x IEC 60169-2 (coax) tată
intern:
1 x F mamă
- Montaj la același nivel pe placa frontală
- Impedanță: 75 Ohm
- Pentru porturi Keystone de 19,2 x 14,9 mm
- Dimensiunii (LxIxÎ): aprox. 34,0 x 21,0 x 16,8 mm

Pachetul contine

- Modul tip Keystone

Nr. 86335

EAN: 4043619863358

Țara de origine: China

Pachet: • Pungă din plastic cu închidere tip fermoar