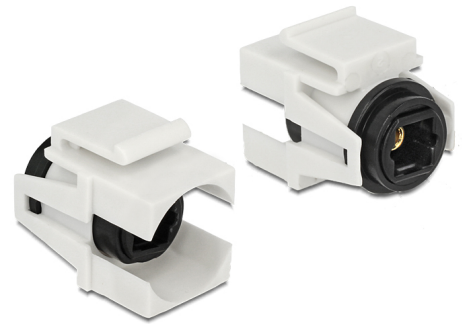


# Delock Module Keystone TOSLINK femelle > TOSLINK femelle blanc

## Description

Ce module Delock peut être utilisé pour étendre notamment un câble TOSLINK

. Avec ses dimensions normalisées, il peut être utilisé pour un montage facile par encliquetage, notamment dans un panneau de brassage Keystone, une plaque frontale ou un boîtier à montage en surface. Le câble coudé court présente une faible profondeur de montage et permet une installation à gain de place dans des emplacements difficiles à atteindre dans un équipement ou dans des conduites de câbles.



**N° produit 86337**

EAN: 4043619863372

Pays d'origine: China

Emballage: Sac  
polyvalent à fermeture  
éclair

## Spécifications techniques

- Connecteurs :
  - 1 x S/PDIF TOSLINK femelle >
  - 1 x S/PDIF TOSLINK femelle
- Pour ports Keystone 19,2 x 14,9 mm
- Dimensions (LxlxH) : env. 25,3 x 21,0 x 16,6 mm

## Contenu de l'emballage

- Module Keystone