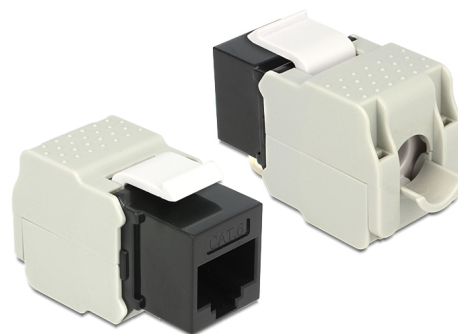


Delock Conector RJ45 para módulo Keystone > LSA Cat.6 UTP negro

Descripción

Este módulo de Delock se puede utilizar para conectar un cable de red a un conector RJ45. Con sus dimensiones estandarizadas se puede utilizar para una instalación de encaje sencilla en, por ejemplo, un panel de conexiones, una placa frontal o una caja de instalación en superficie.



Número de elemento 86340

EAN: 4043619863402

Pais de origen: China

Paquete: Bolsa de plástico con cremallera

Especificación técnica

- Conectores:
externo: 1 x RJ45 hembra (8P/8C) >
interno: LSA (sin herramientas)
- Especificación Cat.6
- Sin apantallar (UTP)
- Compatible con los requisitos Cat.6 de ISO/IEC 11801 Edición 2.2, EN 50173-1:2011, EN 60603-7-4 y ANSI/TIA 568-C.2
- Para cable sólido o trenzado de hasta 0,644 mm (22 - 26 AWG)
- Para puertos de conexiones con 19,2 x 14,9 mm
- Color: negro
- Dimensiones (LxAxANxAL): aprox. 41,0 x 24,5 x 18,1 mm

Requisitos del sistema

- Puerto macho RJ45 disponible

Contenido del paquete

- Módulo de conexiones
- Administrador de cables
- Brida

Image

