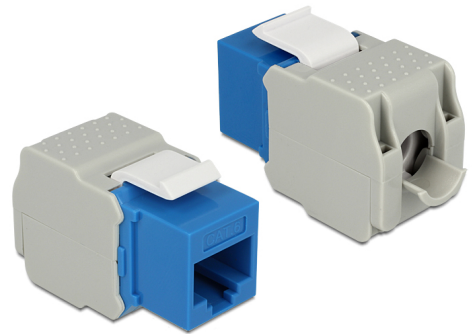


Delock Modulo Keystone jack RJ45 > LSA Cat.6 UTP blu

Descrizione

Questo modulo Delock può essere utilizzato per collegare un cavo di rete ad un jack RJ45. Con le sue dimensioni standard, può essere utilizzato per un facile montaggio a incastro, ad esempio in un sezionatore Keystone, un frontalino o una custodia da esterno.



Articolo n. 86343

EAN: 4043619863433

Paese di origine: China

Pacchetto: Sacchetto in plastica con cerniera

Dettagli tecnici

- Connettori:
esterno: 1 x RJ45 femmina (8P/8C) >
interno: LSA (toolless)
- Specifica Cat.6
- Non schermato (UTP)
- Conforme ai requisiti Cat.6 di ISO/IEC 11801 Edition 2.2, EN 50173-1:2011 ed EN 60603-7-4, e ANSI/TIA 568-C.2
- Per cavi rigidi o flessibili fino a 0,644 mm (22 - 26 AWG)
- Per porte keystone con 19,2 x 14,9 mm
- Colore: blu
- Dimensioni (LxPxA): ca. 41,0 x 24,5 x 18,1 mm

Requisiti di sistema

- Una porta RJ45 femmina libera

Contenuto della confezione

- Modulo keystone
- Gestione cavi
- Chiusura a cerniera

Immagini



General

Suitable for conductor gauge:	22 - 26 AWG
Mounting type:	Modulo keystone

Interface

External:	1 x RJ45 femmina
Internal:	1 x blocco LSA

Technical characteristics

Category:	Cat.6
-----------	-------

Physical characteristics

Materiale custodia:	Plastica
---------------------	----------