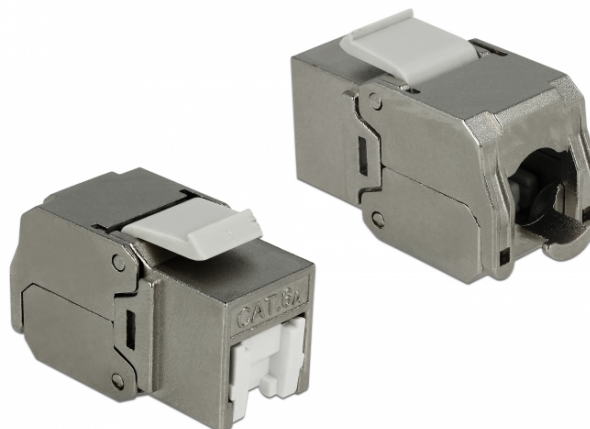
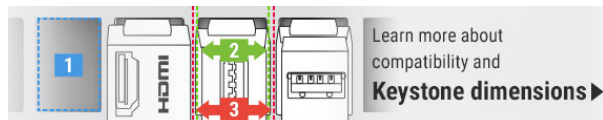


Delock Modulo Keystone jack RJ45 > LSA Cat.6A STP coperture antipolvere

Descrizione

Questo modulo Delock può essere utilizzato per collegare un cavo di rete ad un jack RJ45. Con le sue dimensioni standard, può essere utilizzato per un facile montaggio a incastro, ad esempio in un sezionatore Keystone, un frontalino o una custodia da esterno.



Specifiche

- Connettori:
esterno: 1 x RJ45 femmina
interno: 1 x blocco LSA
- Coperture antipolvere
- Schermato (STP)
- Materiale: zinco pressofuso
- Conforme ai requisiti Cat.6A di ANSI/TIA 568-C.2
- Piedinatura TIA-568A/B
- Per cavi rigidi o flessibili fino a 0,573 mm (23 - 26 AWG)
- Per porte keystone con 19,2 x 14,9 mm
- Dimensioni (LxPxA): ca. 37,8 x 16,8 x 22,5 mm

Articolo n. 86385

EAN: 4043619863853

Paese di origine: China

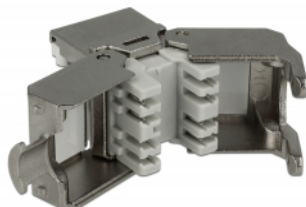
Pacchetto: Poly bag



Contenuto della confezione

- Modulo keystone
- Gestione cavi
- Chiusura a cerniera

Immagini



General	
Suitable for conductor gauge:	23 - 26 AWG
Mounting type:	Keystone module
Interface	
Εξωτερικά:	1 x RJ45 jack
Εσωτερικός:	1 x Μπλοκ LSA
Technical characteristics	
Category:	Cat.6A
Shielding:	shielded
Physical characteristics	
Μήκος:	37.8 mm
Width:	16.8 mm
Height:	22.5 mm