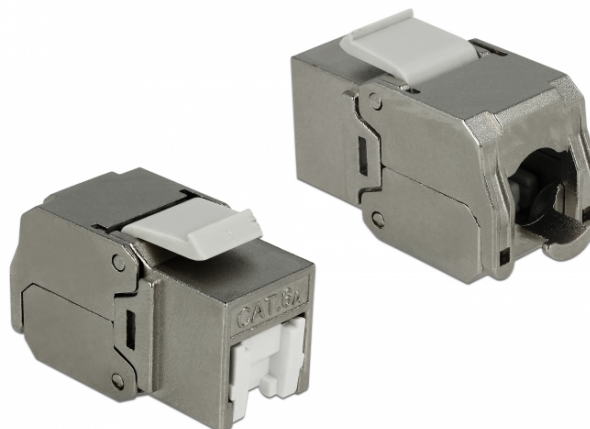
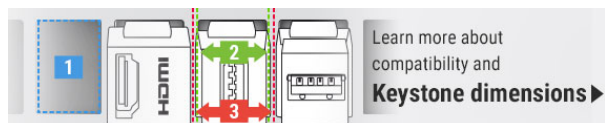


## Delock Moduł Keystone z gniazdem RJ45 > LSA Cat.6A STP, osłonka przeciwkurzowa

### Opis

Ten moduł firmy Delock można używać w celu podłączenia przewodu sieciowego do gniazda RJ45. Dzięki ustandaryzowanym wymiarom, może być on używany do łatwego montażu poprzez zatrzaśnięcie, np. w patch panelu, na płycie przedniej lub w natynkowej puszcze montażowej.



### Specyfikacja

- Złącze:  
zewnątrzne: 1 x RJ45 żeńskie  
wewnętrzne: 1 x blok zacisków LSA
- Osłonka przeciwkurzowa
- Ekranowana (STP)
- Materiał: odlew cynkowy
- Zgodny z wymogami Cat.6A ANSI/TIA 568-C.2
- Schemat połączeń TIA-568A/B
- Dla przewodów drutowych lub linkowych maks. do 0,573 mm (23 - 26 AWG)
- Dla portów keystone z 19,2 x 14,9 mm
- Wymiary (DxSxW): ok. 37,8 x 16,8 x 22,5 mm

### Zawartość opakowania

- Moduł keystone
- Menedżer okablowania
- Opaska zaciskowa

### Numer artykułu 86385

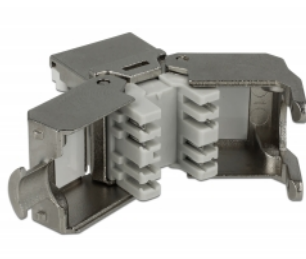
EAN: 4043619863853

Kraj pochodzenia: China

Opakowanie: Poly bag



### Zdjęcia





General	
Suitable for conductor gauge:	23 - 26 AWG
Mounting type:	Keystone module
Interface	
Zewnętrzne:	1 x RJ45 jack
Wewnętrzne:	1 x blok zacisków LSA
Technical characteristics	
Category:	Cat.6A
Shielding:	shielded
Physical characteristics	
Długość:	37.8 mm
Width:	16.8 mm
Height:	22.5 mm