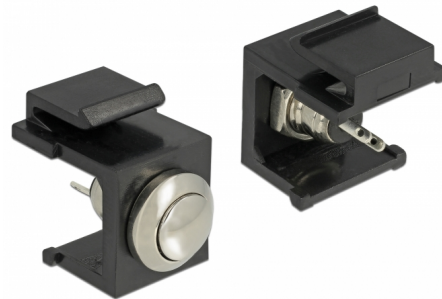


# Delock Buton lansare Keystone, negru

## Descriere scurta

Acest buton Keystone de la Delock poate fi instalat, de ex. pe o carcasă sau dispozitiv și funcționează ca un comutator pornire/oprire. Grație dimensiunilor standard, acesta poate fi folosit pentru montare ușoară prin fixare, de exemplu într-un panou Keystone, pe o placă de suprafață sau într-o casetă montată pe o suprafață.

**Nr. 86402**

EAN: 4043619864027

Țara de origine: Taiwan,  
Republic of ChinaPachet: Pungă din plastic  
cu închidere tip fermoar

## Detalii tehnice

- Conector:  
intern: 2 x conexiune sudată
- Tensiune de lucru / curent: max. 24 V / 1 A
- Pentru porturi Keystone de 19,2 x 14,9 mm
- Lungime în partea din față a panoului: aprox. 4,5 mm
- Culoare: negru
- Dimensiunii (LxlxÎ): aprox. 19,8 x 16,3 x 22,3 mm

## Pachetul contine

- Buton lansare Keystone

## General

Mounting type:	Modul tip Keystone
----------------	--------------------

## Interface

Internal:	2 x conexiune sudată
-----------	----------------------

## Technical characteristics

Operating voltage:	24 V / 1 A
--------------------	------------

## Physical characteristics

Lungime:	19,8 mm
Width:	16,3 mm
Height:	22,3 mm
Colour:	negru