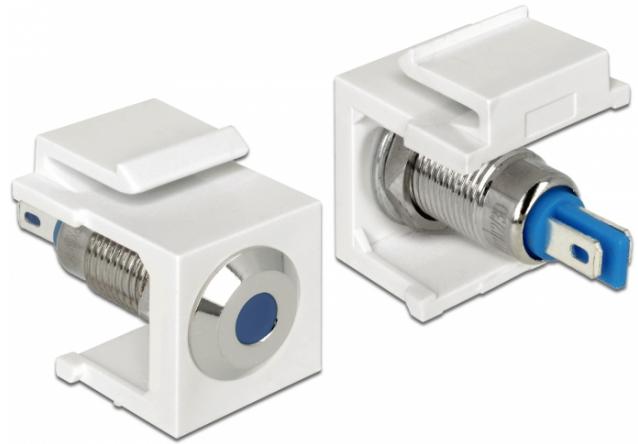


Keystone LED blau 6 V flach, weiß

Kurzbeschreibung

Diese Keystone LED von Delock kann z. B. in ein Gehäuse oder Gerät eingebaut und verkabelt werden, um unterschiedliche Betriebszustände anzuzeigen.

Durch die standardisierten Abmessungen ist es zur einfachen Snap-In Montage in verschiedene Halterungen, wie z. B. Keystone Patchpanel, Dosen oder Gehäuse geeignet.



Spezifikation

- Anschlüsse:
intern: 2 x Lötanschluss
- Betriebsspannung / Stromstärke: 6 V DC / 30 mA
- Zum Einbau in Keystone Halterungen mit 19,2 x 14,9 mm
- LED Farbe: blau
- Länge vor der Frontblende: ca. 1,5 mm
- Gehäusefarbe: weiß
- Maße (LxBxH): ca. 27,3 x 16,3 x 22,3 mm

Packungsinhalt

- Keystone LED

Artikel-Nr. 86434

EAN: 4043619864348

Ursprungsland: Taiwan, Republic of China

Verpackung: Wiederverschließbare Tüte

Allgemein	
Montageart:	Keystone Modul
Schnittstelle	
Intern:	2 x Lötanschluss
Technische Eigenschaften	
Betriebsspannung:	6 V DC / 30 mA
Physikalische Eigenschaften	
Gehäusefarbe:	weiß
Länge:	27,3 mm
Breite:	16,3 mm
Höhe:	22,3 mm
LED Farbe:	blau