

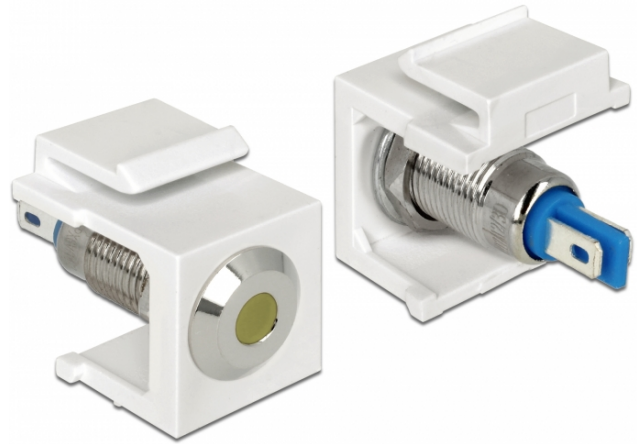


## Delock Keystone žlutý LED 6 V plochý, bílý

### Popis

Tento Keystone LED od Delocku může být nainstalovaný např. ve skříní nebo zařízení pro označení různých pracovních stavů.

Díky jeho normalizovaným rozměrům může být použit pro snadnou montáž např. do Keystone patchpanelové lišty nebo montážní krabice.



### Specifikace

- Konektor:  
interní: 2 x pájecí připojení
- Vyžadují provozní napětí / proud: 6 V DC / 30 mA
- Pro porty Keystone s 19,2 x 14,9 mm
- LED barva: žlutá
- Délka v přední části kabelu: cca. 1,5 mm
- Pouzdro barva: bílá
- Rozměry (DxŠxV): cca. 27,3 x 16,3 x 22,3 mm

### Obsah balení

- Keystone LED

### Číslo produktu 86436

EAN: 4043619864362

Země původu: Taiwan, Republic of China

Balení: • Plastová taška se zipem

General	
Mounting type:	Keystone modul
Interface	
Interní:	2 x pájecí připojení
Technical characteristics	
Operating voltage:	6 V DC / 30 mA
Physical characteristics	
Pouzdro barva:	bílá
Délka:	27.3 mm
Width:	16,3 mm
Height:	22.3 mm
LED barva:	žlutá