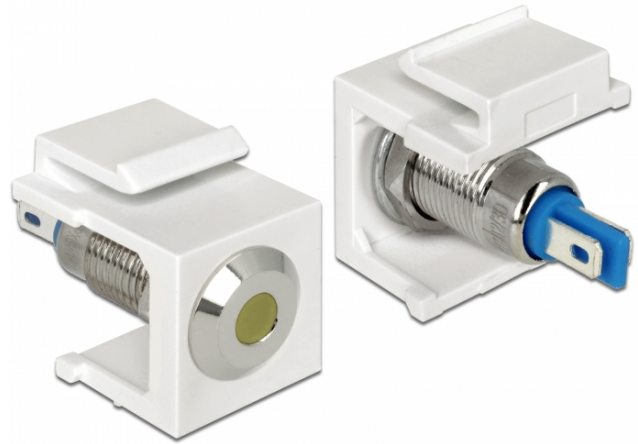


Delock LED jaune Keystone 6 V, plate, blanc

Description

Cette LED Keystone de Delock peut être installée dans, par exemple, un boîtier ou un appareil, pour indiquer les différents états de fonctionnement.

Avec ses dimensions normalisées, il peut être utilisé pour un montage facile par encliquetage, notamment dans un panneau de brassage Keystone, une plaque frontale ou un boîtier à montage en surface.



Spécifications techniques

- Connecteurs:
interne: 2 x raccordement soudé
- Tension de fonctionnement / courant: 6 V DC / 30 mA
- Pour ports Keystone 19,2 x 14,9 mm
- LED couleur : jaune
- Longueur à l'avant du panneau : env. 1,5 mm
- Boîtier couleur: blanc
- Dimensions (LxlxH) : env. 27,3 x 16,3 x 22,3 mm

Contenu de l'emballage

- LED Keystone

N° produit 86436

EAN: 4043619864362

Pays d'origine: Taiwan, Republic of China

Emballage: • Sac polyvalent à fermeture éclair

General	
Mounting type:	Module Keystone
Interface	
Interne:	2 x raccordement soudé
Technical characteristics	
Operating voltage:	6 V DC / 30 mA
Physical characteristics	
Boitier couleur:	blanc
Longueur:	27.3 mm
Width:	16,3 mm
Height:	22.3 mm
LED couleur:	jaune