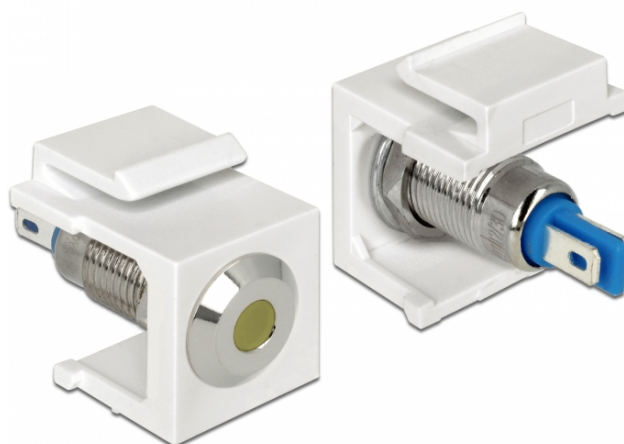


Delock Keystone LED żółty, płaska 6 V, biała

Opis

Dioda LED Delock może być montowana w obudowie albo urządzeniach i wskazywać stany urządzenia.

Dzięki ustandaryzowanym wymiarom, może być on używany do łatwego montażu poprzez zatrzaśnięcie, np. w patch panelu, na płycie przedniej lub w natynkowej puszcze montażowej.



Specyfikacja

- Złącze:
wewnętrzne: 2 x połączenie lutowane
- Napięcie robocze / prąd: 6 V DC / 30 mA
- Dla portów keystone z 19,2 x 14,9 mm
- LED kolor: żółty
- Długość z przodu panelu: ok. 1,5 mm
- Obudowa kolor: biały
- Wymiary (DxSxW): ok. 27,3 x 16,3 x 22,3 mm

Zawartość opakowania

- LED Keystone

Numer artykułu 86436

EAN: 4043619864362

Kraj pochodzenia: Taiwan, Republic of China

Opakowanie: • Torba na zamek błyskawiczny



| | |
|---------------------------|-------------------------|
| General | |
| Mounting type: | Moduł keystone |
| Interface | |
| Wewnętrzne: | 2 x połączenie lutowane |
| Technical characteristics | |
| Operating voltage: | 6 V DC / 30 mA |
| Physical characteristics | |
| Obudowa kolor: | biały |
| Długość: | 27.3 mm |
| Width: | 16,3 mm |
| Height: | 22.3 mm |
| LED kolor: | żółty |