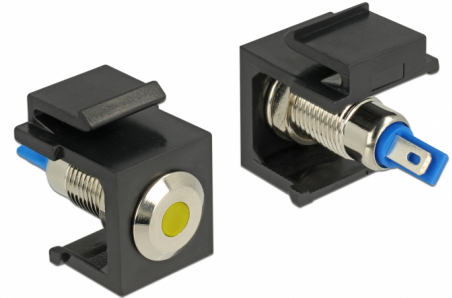


Delock Keystone LED gelb 6 V flach, schwarz

Beschreibung

Diese Keystone LED von Delock kann z. B. in ein Gehäuse oder Gerät eingebaut und verkabelt werden, um unterschiedliche Betriebszustände anzuzeigen.

Durch die standardisierten Abmessungen ist es zur einfachen Snap-In Montage in verschiedene Halterungen, wie z. B. Keystone Patchpanel, Dosen oder Gehäuse geeignet.



Artikel-Nr. 86462

EAN: 4043619864621

Ursprungsland: Taiwan,
Republic of China

Verpackung:
Wiederverschließbare
Tüte

Technische Daten

- Anschlüsse:
intern: 2 x Lötanschluss
- Betriebsspannung / Stromstärke: 6 V DC / 30 mA
- Zum Einbau in Keystone Halterungen mit 19,2 x 14,9 mm
- LED Farbe: gelb
- Länge vor der Frontblende: ca. 1,5 mm
- Gehäusefarbe: schwarz
- Maße (LxBxH): ca. 27,3 x 16,3 x 22,3 mm

Packungsinhalt

- Keystone LED

Allgemein

Montageart:	Keystone Modul
-------------	----------------

Schnittstelle

Intern:	2 x Lötanschluss
---------	------------------

Technische Eigenschaften

Betriebsspannung:	6 V DC / 30 mA
-------------------	----------------

Physikalische Eigenschaften

Gehäusefarbe:	schwarz
Länge:	27,3 mm
Breite:	16,3 mm
Höhe:	22,3 mm
LED Farbe:	gelb