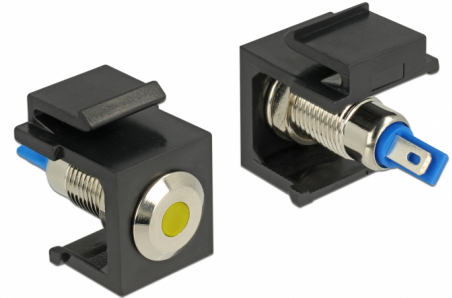


# Delock LED Keystone amarillo de 6 V plano, negro

## Descripción

Este LED Keystone de Delock se puede instalar, p. ej., una carcasa o dispositivo, para indicar diferentes estados operativos.

Con sus dimensiones estandarizadas se puede utilizar para una instalación de encaje sencilla en, por ejemplo, un panel de conexiones, una placa frontal o una caja de instalación en superficie.



### Número de elemento 86462

EAN: 4043619864621

Pais de origen: Taiwan,  
Republic of China

Paquete: Bolsa de  
plástico con cremallera

## Detalles técnicos

- Conectores:  
interno: 2 x conexión soldada
- Voltaje de funcionamiento / corriente: 6 V DC / 30 mA
- Para puertos de conexiones con 19,2 x 14,9 mm
- LED color: amarillo
- Longitud de la parte delantera del panel: aprox. 1,5 mm
- Carcasa color: negro
- Dimensiones (LxANxAL): aprox. 27,3 x 16,3 x 22,3 mm

## Contenido del paquete

- LED Keystone

## General

Mounting type:	Módulo de conexiones
----------------	----------------------

## Interface

Interno:	2 x conexión soldada
----------	----------------------

## Technical characteristics

Operating voltage:	6 V DC / 30 mA
--------------------	----------------

## Physical characteristics

Carcasa color:	negro
Longitud:	27.3 mm
Width:	16,3 mm
Height:	22,3 mm
LED color:	amarillo