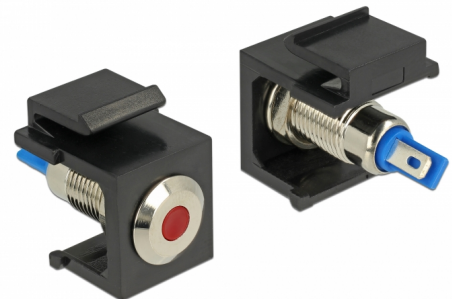


Delock Keystone LED czerwona, płaska 6 V, czarny

Opis

Dioda LED Delock może być montowana w obudowie albo urządzeniach i wskazywać stany urządzenia.

Dzięki ustandaryzowanym wymiarom, może być on używany do łatwego montażu poprzez zatrzaśnięcie, np. w patch panelu, na płycie przedniej lub w natynkowej puszcze montażowej.



Numer artykułu 86464

EAN: 4043619864645

Kraj pochodzenia:
Taiwan, Republic of
China

Opakowanie: Torba na
zamek błyskawiczny

Specyfikacja

- Złącze:
wewnętrzne: 2 x połączenie lutowane
- Napięcie robocze / prąd: 6 V DC / 30 mA
- Dla portów keystone z 19,2 x 14,9 mm
- LED kolor: czerwony
- Długość z przodu panelu: ok. 1,5 mm
- Obudowa kolor: czarny
- Wymiary (DxSxW): ok. 27,3 x 16,3 x 22,3 mm

Zawartość opakowania

- LED Keystone

General

Mounting type:	Moduł keystone
----------------	----------------

Interface

Wewnętrzne:	2 x połączenie lutowane
-------------	-------------------------

Technical characteristics

Operating voltage:	6 V DC / 30 mA
--------------------	----------------

Physical characteristics

Obudowa kolor:	czarny
Długość:	27.3 mm
Width:	16,3 mm
Height:	22,3 mm
LED kolor:	czerwony