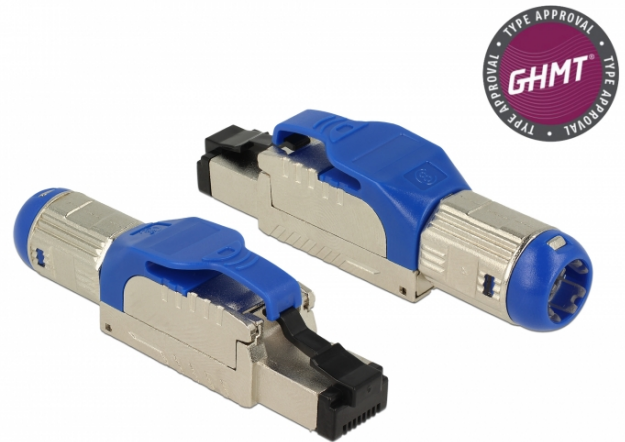


Delock Wtyczka RJ45 montaż połowy Cat.8 metal

Opis

Ta wtyczka RJ45 firmy Delock może być użyta do podłączania kabli sieciowych. Montaż wtyczki na kablach różnego typu odbywa się bez użycia narzędzi, co pozwala oszczędzić czas.



Specyfikacja

- Złącze: 1 x RJ45 męski
- Prowadzenie przewodów 180°
- Ekranowana (STP)
- Specyfikacja Cat.8
- GHMT: 2 Connector Channel (30m), Copper, Class I up to 2GHz, ISO/IEC 11801-1 Ed.1.0 (2017-11)
- Odkręcany wtyk kablowy
- Materiał: odlew cynkowy
- Schemat połączeń TIA-568A/B
- Dla przewodów drutowych lub linkowych maks. do 0,573 mm (23 - 26 AWG)
- Dla kabli o średnicach 7,0 - 8,5 mm
- Wymiary (DxSxW): ok. 66,0 x 18,4 x 13,8 mm

Zawartość opakowania

- Wtyczka RJ45
- Menedżer okablowania
- Osłonka przeciwkurzowa

Numer artykułu 86487

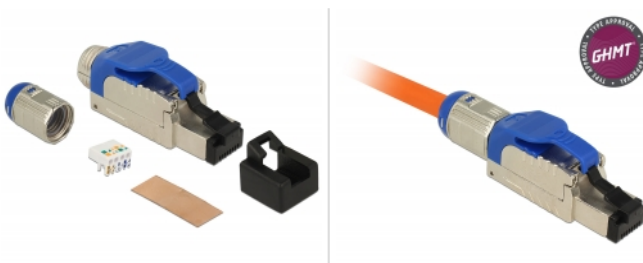
EAN: 4043619864874

Kraj pochodzenia: Taiwan, Republic of China

Opakowanie: Poly bag



Zdjęcia





General	
Suitable for conductor gauge:	23 - 26 AWG
Interface	
Zewnętrzne:	1 x RJ45 plug
Wewnętrzne:	1 x blok zacisków LSA
Technical characteristics	
Category:	Cat.8
Shielding:	shielded
Physical characteristics	
Materiał obudowy:	zinc die-cast
Długość:	66.0 mm
Width:	18.4 mm
Height:	13.8 mm