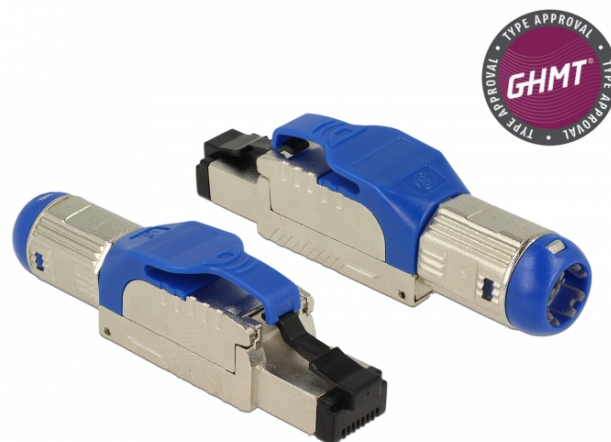


Delock Ansamblu cuplă RJ45 Cat.8 metal

Descriere scurta

Această cuplă RJ45 de la Delock poate fi utilizată pentru a conecta cabluri de rețea. Instalarea cuplei la diferite tipuri de cablu se face fără scule și este economă din punct de vedere al timpului.



Specificatii

- Conectori: 1 x RJ45 tată
- Traseu de direcționare a cablului la 180°
- Ecranat (STP)
- Specificație Cat.8
- GHMT: 2 Connector Channel (30m), Copper, Class I up to 2GHz, ISO/IEC 11801-1 Ed.1.0 (2017-11)
- Manșon de cablu înșurubabil
- Material: zinc turnat sub presiune
- Schemă de conectare TIA-568A/B
- Pentru fire continue sau torsadate de până la 0,573 mm (23 - 26 AWG)
- Pentru cablu cu diametru de la 7,0 la 8,5 mm
- Dimensiunii (Lxlxl): aprox. 66,0 x 18,4 x 13,8 mm

Pachetul contine

- Cuplă RJ45
- Sistem de gestionare a cablurilor
- Capace anti-praf

Nr. 86487

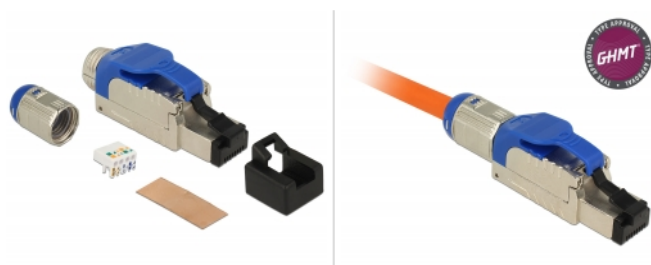
EAN: 4043619864874

Țara de origine: Taiwan, Republic of China

Pachet: Poly bag



Imagini



General	
Suitable for conductor gauge:	23 - 26 AWG
Interface	
External:	1 x RJ45 plug
Internal:	1 x bloc LSA
Technical characteristics	
Category:	Cat.8
Shielding:	shielded
Physical characteristics	
Material carcasă:	zinc die-cast
Lungime:	66.0 mm
Width:	18.4 mm
Height:	13.8 mm