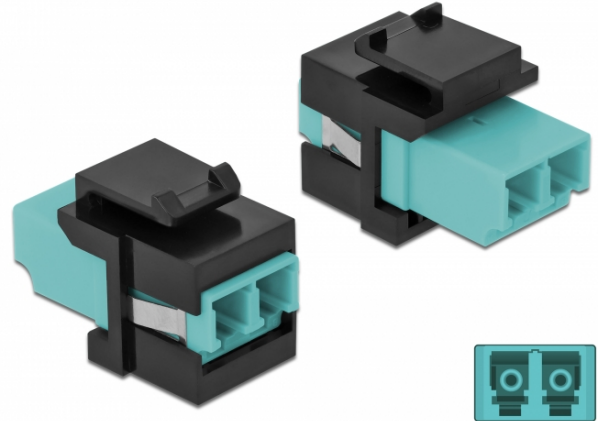


# Módulo Keystone LC Duplex hembra a LC Duplex hembra aguamarina / negro

## Descripción

Este módulo de Delock se puede utilizar para prolongar cables de fibra óptica. Con sus dimensiones estandarizadas se puede utilizar para una instalación de encaje sencilla en, por ejemplo, un panel de conexiones, una placa frontal o una caja de instalación en superficie.



## Especificación técnica

- Conectores:  
1 x LC Duplex hembra >  
1 x LC Duplex hembra
- Color: aguamarina
- Para fibra multimodo
- Pérdida de inserción • Cubiertas antipolvo
- Para puertos de conexiones con 19,2 x 14,9 mm
- Carcasa color: negro
- Dimensiones (LxANxAL): aprox. 29,2 x 16,5 x 21,9 mm

## Requisitos del sistema

- Puerto macho LC Duplex disponible

## Contenido del paquete

- Módulo de conexiones

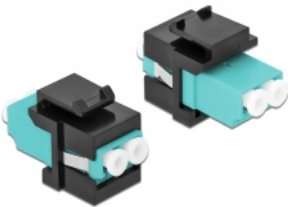
## Número de elemento 86720

EAN: 4043619867202

Pais de origen: China

Paquete: Bolsa de plástico con cremallera

## Image



General	
Mounting type:	Módulo de conexiones
Interface	
Conector 1:	1 x LC dúplex
Conector 2 :	1 x LC Duplex
Physical characteristics	
Carcasa color:	negro
Longitud:	29.2 mm
Width:	16,5 mm
Height:	21.9 mm
Color:	aqua