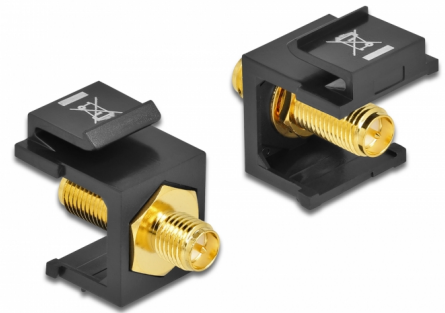


# Delock Modulo Keystone RP-SMA femmina > RP-SMA femmina nero

## Descrizione

Questo modulo Delock può essere utilizzato per collegare i cavi dell'antenna. Con le sue dimensioni standard, può essere utilizzato per un facile montaggio a incastro, ad esempio in un sezionatore Keystone, un frontalino o una custodia da esterno.



### Articolo n. 86865

EAN: 4043619868650

Paese di origine: Taiwan,  
Republic of China

Pacchetto: Sacchetto in  
plastica con cerniera

## Dettagli tecnici

- Connettori:
  - 1 x RP-SMA femmina >
  - 1 x RP-SMA femmina
- Impedenza: 50 Ohm
- Per porte keystone con 19,2 x 14,9 mm
- Colore: nero
- Lunghezza nella parte anteriore del pannello: ca. 7,1 mm
- Dimensioni (LxPxA): ca. 24,5 x 16,3 x 22,3 mm

## Contenuto della confezione

- Modulo keystone

## General

Mounting type:	Modulo keystone
----------------	-----------------

## Interface

External:	1 x RP-SMA femmina
Internal:	1 x RP-SMA femmina

## Physical characteristics

Lunghezza:	24,5 mm
Width:	16,3 mm
Height:	22,3 mm
Colour:	nero