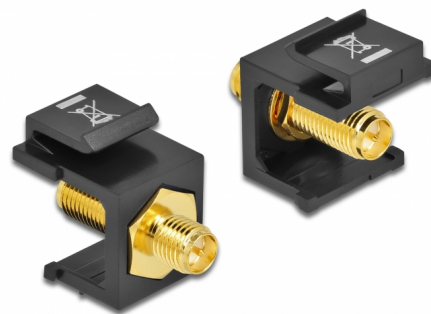


# Delock Moduł Keystone, RP-SMA, wtyk żeński > RP-SMA, wtyk żeński, czarny

## Opis

Moduł firmy Delock może być użyty do podłączania kabli antenowych. Dzięki ustandaryzowanym wymiarom, może być on używany do łatwego montażu poprzez zatrzaśnięcie, np. w patch panelu, na płycie przedniej lub w natynkowej puszcze montażowej.



### Numer artykułu 86865

EAN: 4043619868650

Kraj pochodzenia:  
Taiwan, Republic of  
China

Opakowanie: Torba na  
zamek błyskawiczny

## Szczegóły techniczne

- Złącze:  
1 x RP-SMA żeński >  
1 x RP-SMA żeński
- Impedancja: 50 Ohm
- Dla portów keystone z 19,2 x 14,9 mm
- Kolor: czarny
- Długość z przodu panelu: ok. 7,1 mm
- Wymiary (DxSxW): ok. 24,5 x 16,3 x 22,3 mm

## Zawartość opakowania

- Moduł keystone

## General

Mounting type:	Moduł keystone
----------------	----------------

## Interface

Zewnętrzne:	1 x RP-SMA żeński
Wewnętrzne:	1 x RP-SMA żeński

## Physical characteristics

Długość:	24,5 mm
Width:	16,3 mm
Height:	22,3 mm
Kolor:	czarny