

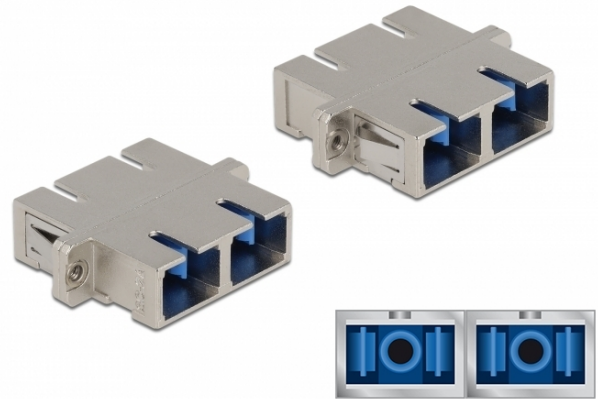
LWL Kupplung SC Duplex Buchse zu SC Duplex Buchse Singlemode Metall

Kurzbeschreibung

Mit dieser SC Duplex Kupplung von Delock können LWL Stecker einfach miteinander verbunden werden. Die Kupplung ermöglicht somit eine direkte Verbindung mit der Glasfaserleitung und ist zur einfachen Montage in LWL Anschlussdosen, Verteilern und Patchfeldern geeignet.

Schutz durch Staubabdeckung

Die Kupplung ist mit einer entsprechenden Kappe versehen, um die Hülse vor Staub zu schützen und sauber zu halten.



Spezifikation

- Anschlüsse:
 - 1 x SC Duplex Buchse >
 - 1 x SC Duplex Buchse
- Für Singlemode Faser
- Keramikhülse
- Mit Staubschutzabdeckung
- Befestigung über Metallhalterung oder Schrauben
- 2 x Befestigungslöcher
- Befestigungslochdurchmesser: 2,4 mm
- Lochabstand: ca. 30,7 mm
- Gehäuseausschnitt (BxH): ca. 26,6 x 9,5 mm
- Betriebstemperatur: -20 °C ~ 70 °C
- Material: Metall
- Maße (LxBxH): ca. 34,7 x 25,6 x 9,3 mm

Systemvoraussetzungen

- Ein freier SC Duplex Stecker

Packungsinhalt

- SC Duplex Kupplung

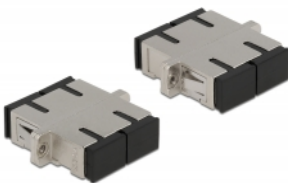
Artikel-Nr. 86873

EAN: 4043619868735

Ursprungsland: China

Verpackung: Wiederverschließbare Tüte

Abbildungen



Schnittstelle	
Anschluss 1:	1 x SC Duplex Buchse
Anschluss 2:	1 x SC Duplex Buchse
Technische Eigenschaften	
Betriebstemperatur:	-20 °C ~ 70 °C
Physikalische Eigenschaften	
Material:	Metall
Länge:	34,7 mm
Breite:	25,6 mm
Höhe:	9,3 mm