

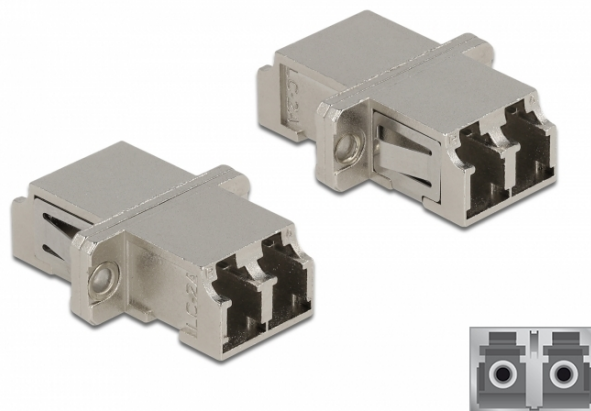
# Accoppiatore in fibra ottica LC Duplex femmina per LC Duplex femmina monomodale metallo

## Descrizione

Con questo accoppiamento LC Duplex Delock, due connettori maschio in fibra ottica possono essere facilmente collegati tra loro. L'accoppiamento consente un collegamento diretto al cavo in fibra ottica ed è adatto a un semplice montaggio in scatole di connessione in fibra ottica, armadietti e pannelli patch.

### Protezione con copertura antipolvere

L'accoppiamento è dotato di un apposito cappuccio per proteggere il manicotto dalla polvere e mantenerlo pulito.



## Specifiche

- Connettori:  
1 x LC Duplex femmina >  
1 x LC Duplex femmina
- Per fibra singlemode
- Manicotto in ceramica
- Con coperchio antipolvere
- Montaggio tramite supporto metallico o viti
- 2 x fori di montaggio
- Diametro foro di montaggio: 2,3 mm
- Passo del foro per vite: circa 18 mm
- Scasso del pannello (LxA): ca. 13,4 x 9,5 mm
- Temperatura di esercizio: -20 °C ~ 70 °C
- Materiale: metallo
- Dimensioni (LxPxA): ca. 29,2 x 12,7 x 9,3 mm

## Requisiti di sistema

- Una porta LC Duplex femmina libera

## Contenuto della confezione

- attacco LC Duplex

## Articolo n. 86874

EAN: 4043619868742

Paese di origine: China

Pacchetto: Sacchetto in plastica con cerniera

## Immagini



Interface	
Connettore 1:	1 x LC Duplex femmina
Connettore 2:	1 x LC Duplex femmina
Technical characteristics	
Temperatura di esercizio:	-20 °C ~ 70 °C
Physical characteristics	
Material:	metallo
Lunghezza:	29,2 mm
Width:	12,7 mm
Height:	9,3 mm