



Delock Cable de cinta plana FPC USB Type-C™ a Gigabit LAN 10/100/1000 Mbps 15 cm

Descripción

El adaptador de Delock expande un equipo de sobremesa portátil mediante una **interfaz de red** a través de la interfaz **USB Type-C™**. Además, el adaptador también puede funcionar en una interfaz **Thunderbolt™ 3**.

Cable ultra flexible

El cable se caracteriza por su construcción especial. En lugar de cables de cobre normales, hay una placa de circuito flexible dentro del cable, que también se llama **FPC (circuito impreso flexible)**. Esto hace que el cable sea extremadamente flexible y robusto.

**15 cm**

Especificación técnica

- Conectores:
 - 1 x SuperSpeed USB (USB 3.2 Gen 1) USB Type-C™ macho >
 - 1 x Gigabit LAN RJ45 hembra
- Conjunto de chips: Realtek RTL8153
- Cable plano FPC (Circuito Impreso Flexible, en inglés)
- Grosor del cable: aprox. 3 mm
- Especificación SuperSpeed USB - 5 Gbps
- Velocidades de transferencias de datos:
 - Ethernet de hasta 10 Mbps (Half/Full Duplex)
 - Fast Ethernet de hasta 100 Mbps (Half/Full Duplex)
 - Gigabit Ethernet de hasta 1000 Mbps (Half/Full Duplex)
- Compatible con:
 - IEEE 802.3: 10BASE-T
 - IEEE 802.3u: 100BASE-TX
 - IEEE 802.3ab: 1000BASE-T
- Admite MDI-X automático (detección automática del estándar o del cable de red de cruce)
- Admite IEEE 802.3az (Energy Efficient Ethernet)
- Admite IEEE 802.1Q Virtual LAN (VLAN)
- Admite funcionamiento bidireccional simultáneo con control de flujo IEEE 802.3x y funcionamiento bidireccional no simultáneo con control de flujo de retropresión
- Admite tramas Jumbo de 9k
- Compatible con USB 2.0
- Alimentación a través del bus USB
- Color: plata / negro
- Longitud incluido conectores: aprox. 15 cm

Requisitos del sistema

- Linux Kernel 5.4 o superior
- Mac OS 10.15.6 o superior
- Windows 10/10-64/11
- PC o equipo portátil con un puerto USB Type-C™ disponible
- o
- Equipo de sobremesa o portátil con un puerto Thunderbolt™ 3 disponible

Contenido del paquete

- Adaptador Gigabit LAN USB Type-C™

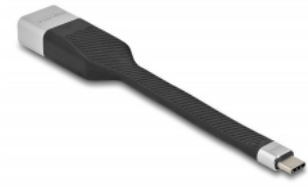
Número de elemento 86936

EAN: 4043619869367

País de origen: China

Paquete: Bolsa de plástico con cremallera

Image



General	
Especificación técnica:	SuperSpeed USB (USB 3.2 Gen 1)
Supported operating system:	Linux Kernel 5.4 or above Mac OS 10.15.6 or above Windows 10 32-bit Windows 10 64-bit Windows 11
Style:	Cable plano
Interface	
Conector 1:	1 x USB Type-C™ macho
Conector 2 :	1 x RJ45 hembra
Technical characteristics	
Conjunto de chips:	Realtek RTL8153
Velocidades de transferencias de datos:	Gigabit Ethernet de hasta 1000 Mbps
Physical characteristics	
Diámetro del cable:	3 mm
Longitud:	15 cm
Color:	plata / negro