

Delock Câble plat FPC USB Type-C™ à Gigabit LAN 10/100/1000 Mbps 15 cm

Description

L'adaptateur Delock étend un PC ou un ordinateur portable par l'intermédiaire **d'une interface réseau** via l'interface **USB Type-C™**. De plus, l'adaptateur peut également fonctionner sur une interface **Thunderbolt™ 3**.

Câble super-flexible

Le câble est caractérisé par sa construction spéciale. A la place de fils normaux en cuivre, une carte de circuit imprimée souple se trouve dans le câble, qui est également connu sous le terme de **FPC (circuit imprimé souple)**. Cela rend le câble extrêmement souple et pourtant robuste.



15 cm

Spécifications techniques

- Connecteurs :
1 x SuperSpeed USB (USB 3.2 Gen 1) USB Type-C™ mâle >
1 x Gigabit LAN RJ45 femelle
- Chipset : Realtek RTL8153
- Câble plat FPC (Circuit imprimé souple)
- Epaisseur du câble : env. 3 mm
- Spécification SuperSpeed USB - 5 Gbps
- Débit de données :
Ethernet jusqu'à 10 Mbps (Half/Full Duplex)
Fast Ethernet jusqu'à 100 Mbps (Half/Full Duplex)
Gigabit Ethernet jusqu'à 1000 Mbps (Half/Full Duplex)
- Compatible avec :
IEEE 802.3 : 10BASE-T
IEEE 802.3u : 100BASE-TX
IEEE 802.3ab : 1000BASE-T
- Prend en charge l'Auto MDI-X (Détection automatique de câble réseau direct ou croisé)
- Prend en charge IEEE 802.3az (Ethernet à haute efficacité en énergie)
- Prend en charge IEEE 802.1Q Virtual LAN (VLAN)
- Prend en charge le fonctionnement en full duplex avec contrôle du flux IEEE 802.3x et le fonctionnement en half duplex avec contrôle du flux de contre-pression
- Prend en charge les trames géantes 9k
- Rétrocompatible avec l'USB 2.0
- Auto alimenté par le bus USB
- Couleur : argent / noir
- Longueur, cordon incl.: env. 15 cm

Configuration système requise

- Linux Kernel 5.4 ou version ultérieure
- Mac OS 10.15.6 ou version ultérieure
- Windows 10/10-64/11
- PC ou portable avec un port USB Type-C™ disponible
ou
- PC ou ordinateur portable avec un port Thunderbolt™ 3 libre

Contenu de l'emballage

- Adaptateur USB Type-C™ vers Gigabit LAN

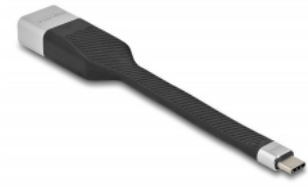
N° produit 86936

EAN: 4043619869367

Pays d'origine: China

Emballage: Sac polyvalent à fermeture éclair

Image



| General | |
|-----------------------------|--|
| Spécifications techniques: | SuperSpeed USB (USB 3.2 Gen 1) |
| Supported operating system: | Linux Kernel 5.4 or above Mac OS 10.15.6 or above Windows 10 32-bit Windows 10 64-bit Windows 11 |
| Style: | Câble plat |
| Interface | |
| Connecteur 1: | 1 x USB Type-C™ mâle |
| Connecteur 2: | 1 x RJ45 femelle |
| Technical characteristics | |
| Chipset: | Realtek RTL8153 |
| Débit de données: | Gigabit Ethernet jusqu'à 1000 Mbps |
| Physical characteristics | |
| Diamètre du câble: | 3 mm |
| Longueur: | 15 cm |
| Couleur: | argent / noir |