



Delock Płaski kabel wstążkowy FPC z USB Type-C™ do Gigabit LAN 10/100/1000 Mbps 15 cm

Opis

Adapter firmy Delock umożliwi rozbudowę komputera osobistego lub laptopa o jedno **złącze sieciowe** poprzez złącze **USB Type-C™**. Ponadto adapter może również działać na złączu **Thunderbolt™ 3**.

Ultra elastyczny kabel

Kabel ma specjalną konstrukcję. Zamiast przewodów miedzianych we wnętrzu jest elastyczna płytką drukowaną, tzw. **FPC (Flexible Printed Circuit)**. Czyni to kabel niezwykle elastycznym i mocnym.

**15 cm**

Specyfikacja

- Złącze:
 - 1 x SuperSpeed USB (USB 3.2 Gen 1) USB Type-C™ męski >
 - 1 x Gigabit LAN RJ45 żeńskie
- Chipset: Realtek RTL8153
- Kabel wstążkowy FPC (Flexible Printed Circuit)
- Grubość przewodu: ok. 3 mm
- Specyfikacja SuperSpeed USB - 5 Gbps
- Szybkość transmisji danych:
 - Ethernet do 10 Mbps (Half/Full Duplex)
 - Fast Ethernet do 100 Mbps (Half/Full Duplex)
 - Gigabit Ethernet do 1000 Mbps (Half/Full Duplex)
- Zgodność z:
 - IEEE 802.3: 10BASE-T
 - IEEE 802.3u: 100BASE-TX
 - IEEE 802.3ab: 1000BASE-T
- Obsługa Auto MDI-X (automatyczne wykrywanie standardowego lub skrosowanego kabla sieciowego)
- Obsługa standardu IEEE 802.3az (Energy Efficient Ethernet)
- Wspiera IEEE 802.1Q Virtual LAN (VLAN)
- Obsługa sterowania przepływem zgodnie ze standardem IEEE 802.3x w trybie pełnego duplexu oraz obsługa sterowania przepływem wstecz (back-pressure) w trybie półdupleksowym
- Obsługuje ramki Jumbo 9k
- Wsteczna zgodność z USB 2.0
- USB Bus power
- Kolor: srebrny / czarny
- Długość ze złączami: ok. 15 cm

Wymagania systemowe

- Linux Kernel 5.4 lub nowszy
- Mac OS 10.15.6 lub nowszy
- Windows 10/10-64/11
- PC lub notebook z wolnym portem USB Type-C™ lub
- Komputer osobisty lub laptop z wolnym portem Thunderbolt™ 3

Zawartość opakowania

- Adapter Gigabit LAN USB Type-C™

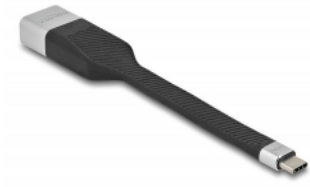
Numer artykułu 86936

EAN: 4043619869367

Kraj pochodzenia: China

Opakowanie: Torba na zamek błyskawiczny

Zdjęcia





General	
Specyfikacja :	SuperSpeed USB (USB 3.2 Gen 1)
Supported operating system:	Linux Kernel 5.4 or above Mac OS 10.15.6 or above Windows 10 32-bit Windows 10 64-bit Windows 11
Style:	Płaski przewód
Interface	
Złącze 1:	1 x USB Type-C™ męski
Złącze 2:	1 x RJ45 żeńskie
Technical characteristics	
Chipset:	Realtek RTL8153
Szybkość transmisji danych:	Gigabit Ethernet do 1000 Mbps
Physical characteristics	
Średnica kabla:	3 mm
Długość:	15 cm
Kolor:	srebrny / czarny