

Delock RJ45 męski Cat.6 UTP beznarzędziowo

Opis

Ta wtyczka RJ45 firmy Delock może być użyta do podłączania kabli sieciowych. Montaż wtyczki na kablach różnego typu odbywa się bez użycia narzędzi, co pozwala oszczędzić czas.



Specyfikacja

- Złącze:
1 x RJ45 męski
- Prowadzenie przewodów 180°
- Nieekranowany (UTP)
- Specyfikacja Cat.6
- Schemat połączeń TIA-568A/B
- Dla przewodów drutowych lub linkowych maks. do 0,644 mm (22 - 24 AWG)
- Dla kabli o średnicach 6,0 - 8,5 mm
- Wymiary (DxSxW): ok. 47,4 x 17,5 x 14,4 mm

Zawartość opakowania

- Wtyczka RJ45

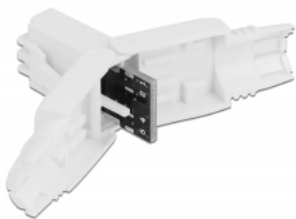
Numer artykułu 86977

EAN: 4043619869770

Kraj pochodzenia: China

Opakowanie: Torba na zamek błyskawiczny

Zdjęcia





General	
Suitable for conductor gauge:	22 - 24 AWG
Interface	
Zewnętrzne:	1 x RJ45 plug
Wewnętrzne:	1 x blok zacisków LSA
Technical characteristics	
Category:	Cat.6
Shielding:	unshielded
Physical characteristics	
Długość:	47.4 mm
Width:	17,5 mm
Height:	14,4 mm