

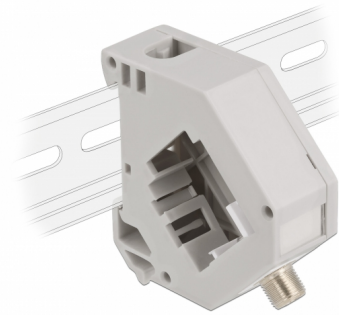
# Delock Adaptor de șină DIN cu Keystone F mamă la F mamă

## Descriere scurta

Acest adaptor de la Delock conține un modul Keystone potrivit cu F mamă, care poate fi utilizată pentru a conecta cablurile antenei.

## Montare pe șină DIN

Adaptorul poate fi atașat la o șină DIN cu lățimea de 35 mm. Adicional, adaptorul are, de asemenea, un câmp mic de etichetare care poate fi etichetat individual sau furnizat cu diverse simboluri.



**Nr. 87160**

EAN: 4043619871605

Țara de origine: China

Pachet: Pungă din plastic  
cu închidere tip fermoar

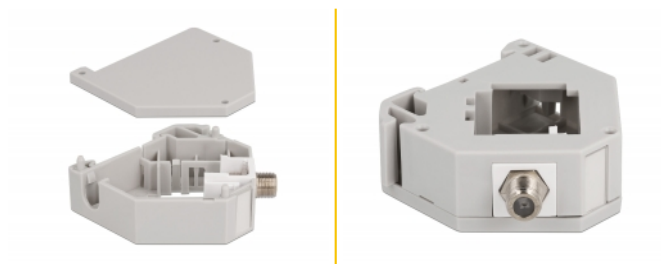
## Specification

- Conectori:
  - 1 x F mamă >
  - 1 x F mamă
- Montare pe șină DIN: 35 mm
- Stivuibil
- Cu câmp de etichetare
- Temperatură în stare de funcționare: -40 °C ~ 85 °C
- Material: plastic
- Culoare: gri / alb
- Dimensiunii (LxlxÎ): aprox. 60,1 x 59,4 x 21,6 mm

## Pachetul contine

- Adaptor de șină DIN

## Imagini



## General

Mounting type:	Montare pe șină DIN: 35 mm
----------------	----------------------------

## Interface

Conector 1:	1 x F mamă
Conector 2:	1 x F mamă

## Technical characteristics

Temperatură în stare de funcționare:	-40 °C ~ 85 °C
--------------------------------------	----------------

## Physical characteristics

Material:	Plastic
Lungime:	60,1 mm
Width:	59,4 mm
Colour:	gri / alb