

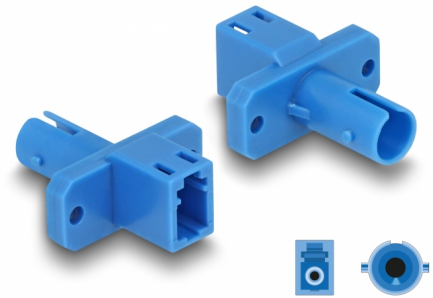
# Delock LWL Hybrid Kupplung LC Simplex Buchse zu ST Simplex Buchse blau

## Kurzbeschreibung

Diese LC Simplex zu ST Simplex Hybrid Kupplung von Delock ermöglicht die Umstellung von einem Steckertyp zum anderen. Somit können LC und ST Glasfaserkabel einfach miteinander verbunden werden und eignen sich zur Montage in LWL Anschlussdosen, Verteilern und Patchfeldern.

## Schutz durch Staubabdeckung

Die Kupplung ist mit einer entsprechenden Kappe versehen, um die Hülse vor Staub zu schützen und sauber zu halten.



**Artikel-Nr. 87938**

EAN: 4043619879380

Ursprungsland: China

Verpackung:  
Wiederverschließbare  
Tüte

## Spezifikation

- Anschlüsse:
  - 1 x LC Simplex Buchse
  - 1 x ST Simplex Buchse
- Einfügedämpfung < 0,3 dB
- Rückflusdämpfung > 50 dB
- Keramikhülse
- Mit Staubschutzabdeckung
- Befestigung mit Schrauben
- 2 x Befestigungslöcher
- Befestigungslochdurchmesser: ca. 2,3 mm
- Lochabstand: ca. 18 mm
- Betriebstemperatur: -40 °C ~ 80 °C
- Farbe: blau
- Material: Kunststoff
- Maße (LxBxH): ca. 26,0 x 22,0 x 9,3 mm

## Systemvoraussetzungen

- Ein freier LC Simplex Stecker
- Ein freier ST Simplex Stecker

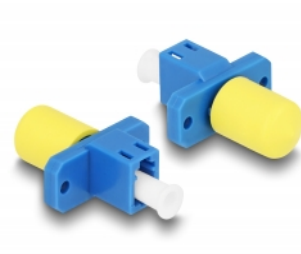
---

## Packungsinhalt

- LWL Kupplung

---

## Abbildungen



## Schnittstelle

Anschluss 1:	1 x LC Simplex Buchse
Anschluss 2:	1 x ST Simplex Buchse

## Technische Eigenschaften

Betriebstemperatur:	-40 °C ~ 80 °C
---------------------	----------------

## Physikalische Eigenschaften

Material:	Kunststoff
Länge:	26,0 mm
Breite:	22,0 mm
Höhe:	9,3 mm
Farbe:	blau