

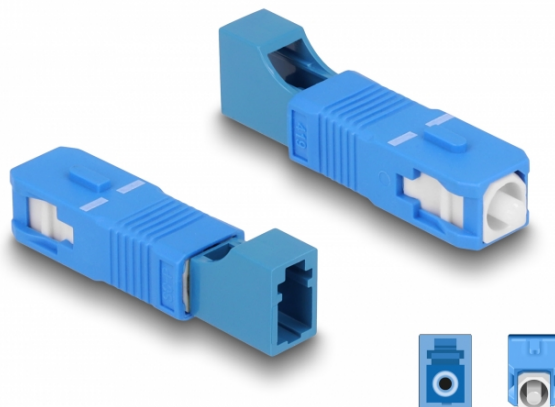
Delock Ζεύκτης Οπτικών Ινών Υβριδικός SC Simplex αρσενικό προς LC Simplex θηλυκό μπλε

Περιγραφή

Αυτή η υβριδική ζεύξη SC Simplex προς LC Simplex της Delock επιτρέπει τη μετατροπή από έναν τύπο συνδέσμου στον άλλο. Αυτό σημαίνει πως τα καλώδια οπτικών ινών SC και LC μπορούν να συνδεθούν εύκολα το ένα με το άλλο.

Προστασία με κάλυμμα κατά της σκόνης

Η σύζευξη είναι εξοπλισμένη με το κατάλληλο κάλυμμα για να προστατεύει το σύνδεσμο από τη σκόνη και να το διατηρεί καθαρό.



Χαρακτηριστικά

- Συνδετήρας:
1 x SC Simplex αρσενική
1 x LC Simplex θηλυκό
- Απώλεια παρεμβολής • Απώλεια επιστροφής > 50 dB
- Κεραμικός σύνδεσμος
- Με κάλυμμα για τη σκόνη
- Θερμοκρασία λειτουργίας: -40 °C ~ 75 °C
- Χρώμα: μπλε
- Υλικό: πλαστικό
- Διαστάσεις (ΜxΠxΥ): περ. 45,9 x 9,5 x 8,9 mm

Απαιτήσεις συστήματος

- Μία ελεύθερη θηλυκή θύρα SC Simplex
- Μία ελεύθερη αρσενική θύρα LC Simplex

Περιεχόμενα συσκευασίας

- Ζεύκτης οπτικών ινών

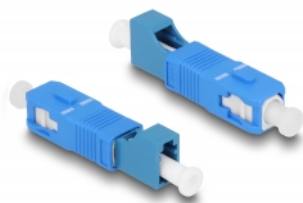
Αρ. προϊόντος 87941

EAN: 4043619879410

Χώρα προέλευσης: China

Συσκευασία: Τσαντάκι με φερμουάρ

Εικόνες





Interface	
Συνδετήρας 1:	1 x SC Simplex αρσενική
Συνδετήρας 2:	1 x LC Simplex αρσενική
Technical characteristics	
Θερμοκρασία λειτουργίας:	-40 °C ~ 75 °C
Physical characteristics	
Υλικό:	πλαστικό
Μήκος:	45,9 mm
Width:	9,5 mm
Height:	8.9 mm
Χρώμα:	μπλε