

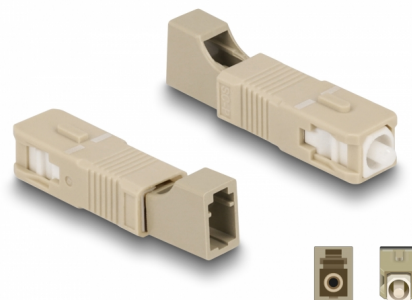
# Delock Adapter światłowodowy hybrydowy SC Simplex męski na LC Simplex żeński, beżowy

## Opis

Ten hybrydowy adapter SC Simplex na LC Simplex firmy Delock pozwala na przejście z jednego typu złącza na inne. To oznacza, że można łatwo łączyć ze sobą światłowody SC i LC.

### Ochrona przed pyłem

Sprzęg ma zatyczkę chroniącą tuleję przed pyłem.



### Numer artykułu 87942

EAN: 4043619879427

Kraj pochodzenia: China

Opakowanie: Torba na zamek błyskawiczny

## Specyfikacja

- Złącze:
  - 1 x SC Simplex męski
  - 1 x LC Simplex żeński
- Tłumienność < 0,3 dB
- Strata powrotna > 50 dB
- Tuleja ceramiczna
- Z osłoną przeciwkurzową
- Temperatura robocza: -40 °C ~ 75 °C
- Kolor: beżowy
- Materiał: tworzywo sztuczne
- Wymiary (DxSxW): ok. 45,9 x 9,5 x 8,9 mm

## Wymagania systemowe

- Jedno wolne złącze żeńskie SC Simplex
- Wolne gniazdo męskie LC Simplex

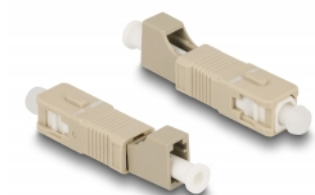
---

## Zawartość opakowania

- Złącze optyczne

---

## Zdjęcia



## Interface

|           |                      |
|-----------|----------------------|
| Złącze 1: | 1 x SC Simplex męski |
| Złącze 2: | 1 x LC Simplex męski |

## Technical characteristics

|                      |                |
|----------------------|----------------|
| Temperatura robocza: | -40 °C ~ 75 °C |
|----------------------|----------------|

## Physical characteristics

|           |         |
|-----------|---------|
| Materiał: | Plastik |
| Długość:  | 45,9 mm |
| Width:    | 9,5 mm  |
| Height:   | 8,9 mm  |
| Kolor:    | beżowy  |