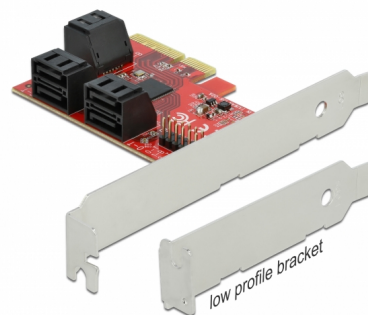


Delock Scheda PCI Express x4 SATA a 6 porte - Fattore di forma a basso profilo

Descrizione

La scheda PCI Express Delock espande il PC di sei porte SATA esterne. È possibile collegare alla scheda vari dispositivi, tra cui SSD, dischi rigidi, unità DVD, ecc.



Articolo n. 89042

EAN: 4043619890422

Paese di origine: Taiwan,
Republic of China

Pacchetto: Retail Box

Specifiche

- Connettori:
interno:
6 x SATA 6 Gb/s a 7 pin maschio
1 x PCI Express x4 (2 linee), V3.0
6 x connettore a 2 pin per LED
- Chipset: Asmedia ASM1166
- Supporta Native Command Queuing (NCQ)
- Supporta S.M.A.R.T.
- Supporta TRIM
- Supporta DevSleep
- Supporta il Moltiplicatore di porte SATA
- Hot Plug
- Avviabile

Requisiti di sistema

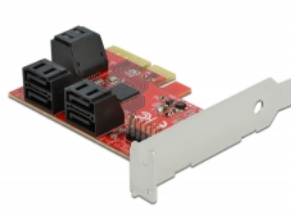
- Linux Kernel 4.6.4 o superiore

- Windows 8.1/8.1-64/10/10-64
- PC con uno slot PCI Express x4 / x8 / x16 / x32 libero

Contenuto della confezione

- Scheda PCI Express
- Staffa a basso profilo
- Manuale utente

Immagini



General

Supported operating system:	Linux Kernel 4.6.4 o superiore Windows 10 32-bit Windows 10 64-bit Windows 8.1 32-Bit Windows 8.1 64-Bit
Indicatore LED:	6 x

Interface

Internal:	6 x SATA 6 Gb/s 7 pin plug 6 x 2 pin pin header for LED
-----------	--

Technical characteristics

Chipset:	Asmedia ASM1166
Data transfer rate:	6 Gb/s

Physical characteristics

Slot bracket:	basso profilo standard
---------------	---------------------------