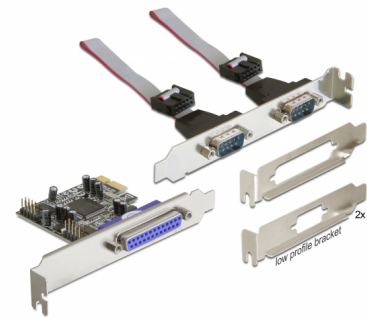


Delock PCI Express Karte zu 2 x Seriell RS-232 + 1 x Parallel

Kurzbeschreibung

Die PCI Express Karte von Delock erweitert den PC um zwei externe serielle Ports sowie um einen externen parallelen Port. Es können verschiedene Geräte, wie z. B. Scanner, Drucker, Mäuse etc., an die Karte angeschlossen werden. Mit Hilfe der im Lieferumfang enthaltenen Low Profile Blenden kann die PCI Express Karte auch in einen Mini-PC eingebaut werden.



Artikel-Nr. 89129

EAN: 4043619891290

Ursprungsland: China

Verpackung: Retail Box

Spezifikation

- Anschlüsse:
 - extern:
 - 2 x Seriell RS-232 DB9 Stecker (separates Slotblech)
 - 1 x Parallel DB25 Buchse
 - intern:
 - 2 x 9 Pin COM Port Pfostenstecker
 - 1 x PCI Express x1, V1.1
- Chipsatz: Moschip
- Datentransferraten:
 - Seriell bis zu 230,4 Kb/s
 - Parallel bis zu 1,5 Mb/s
- FIFO: 256 byte
- SPP, PS2, EPP, ECP kompatibel zu IEEE 1284
- Kompatibel mit 16C550 UART

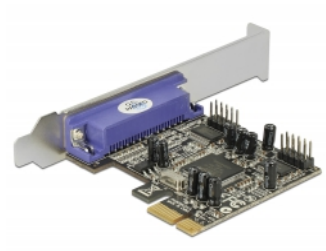
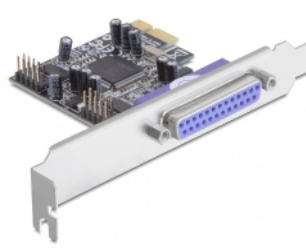
Systemvoraussetzungen

- Windows 7/8.1/10/11
- PC mit einem freien PCI Express Steckplatz und einem freien Slot

Packungsinhalt

- PCI Express Karte
- Slotblech
- 3 x Low Profile Blende
- Treiber CD
- Bedienungsanleitung

Abbildungen



Allgemein

Formfaktor:	Low Profile
Spezifikation:	RS-232 (EIA / TIA) IEEE1284 SPP, EPP, ECP, BPP PCIe 1.1
Unterstütztes Betriebssystem:	Windows 10 32-Bit Windows 10 64-Bit Windows 7 32-Bit Windows 7 64-Bit Windows 8.1 32-Bit Windows 8.1 64-Bit Windows Server 2003 32-Bit Windows Server 2003 64-Bit Windows Server 2012 R2 Windows Server 2012
Slot:	PCIe

Schnittstelle

Anschluss 1:	2 x Seriell RS-232 DB9 Stecker
Anschluss 2:	1 x Parallel DB25 Buchse
Intern:	1 x PCI Express x1, V1.1

Technische Eigenschaften

Chipsatz:	Moschip MCS9901CV
Datentransferrate:	RS-232 bis zu 230 kbps LPT bis zu 1,5 MBps
FIFO:	2 x 256 Byte
Datenübertragung:	Bidirektional
UART:	16C550

Physikalische Eigenschaften

Kabellänge inkl. Anschlüsse:	20 cm
Slotblende:	Low Profile Standard
Länge:	65 mm
Breite:	59 mm
Höhe:	12 mm