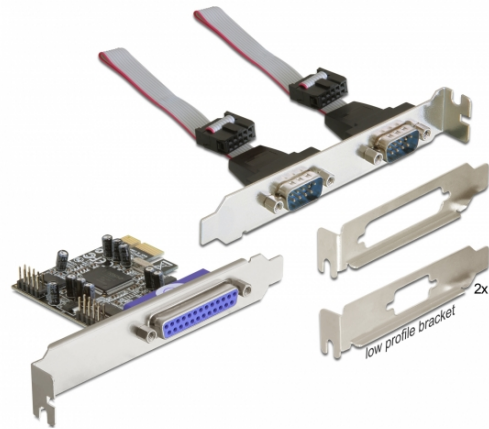




Delock Tarjeta PCI Express a 2 x Serie RS-232 + 1 x Paralelo

Descripción

La tarjeta PCI Express de Delock expande un equipo PC en dos puertos en serie externos así como un puerto paralelo externo. Se pueden conectar diferentes dispositivos, como un escáner, una impresora, un ratón, etc. a esta tarjeta. Mediante los soportes de bajo perfil incluidos, la tarjeta PCI Express también se puede instalar en un Mini-PC.



Especificación técnica

- Conectores:
 - externo:
 - 2 x DB9 RS-232 serie macho (soporte posterior independiente)
 - 1 x DB25 paralelo hembra
 - interno:
 - 2 x Base de conexiones de puerto COM de 9 pines macho
 - 1 x PCI Express x1, V1.1
- Conjunto de chips: Moschip
- Velocidades de transferencias de datos:
 - Serie de hasta 230.4 Kb/s
 - Paralelo de hasta 1,5 Mb/s
- FIFO: 256 byte
- SPP, PS2, EPP, ECP compatible IEEE 1284
- Compatible con 16C550 UART

Requisitos del sistema

- Windows 7/8.1/10/11
- PC con una ranura PCI Express libre y una ranura trasera

Contenido del paquete

- Tarjeta PCI Express
- Abrazadera posterior
- 3 x low profile soporte posterior
- Driver en CD
- Manual del usuario

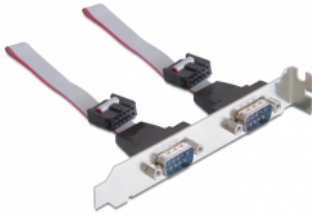
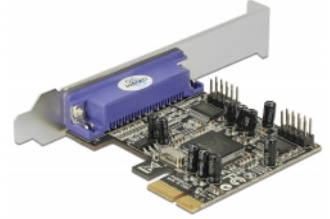
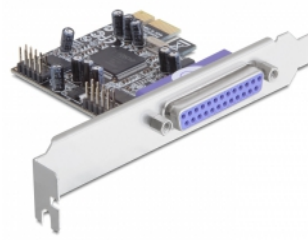
Número de elemento 89129

EAN: 4043619891290

Pais de origen: China

Paquete: Retail Box

Image



General	
Factor de forma:	perfil bajo
Especificación técnica:	RS-232 (EIA / TIA) IEEE1284 SPP, EPP, ECP, BPP PCIe 1.1
Supported operating system:	Windows 10 32-bit Windows 10 64-bit Windows 7 32-bit Windows 7 64-bit Windows 8.1 32-bit Windows 8.1 64-bit Windows Server 2003 32-bit Windows Server 2003 64-bit Windows Server 2012 R2 Windows Server 2012
Slot:	PCIe
Interface	
Conector 1:	2 x Serial RS-232 DB9 Plug
Conector 2 :	1 x Parallel DB25 female
Interno:	1 x PCI Express x1, V1.1
Technical characteristics	
Conjunto de chips:	Moschip MCS9901CV
Velocidades de transferencias de datos:	RS-232 up to 230 kbps LPT up to 1.5 MBps
FIFO:	2 x 256 Byte
Data transmission:	Bi-directional
UART:	16C550
Physical characteristics	
Cable length incl. connector:	20 cm
Slot bracket:	low profile standard
Longitud:	65 mm
Width:	59 mm
Height:	12 mm