



## Delock Tarjeta PCI Express a 4 x Serie, 1 x Paralelo

### Descripción

Esta tarjeta PCI Express de Delock amplía la PC mediante cuatro puertos serie externos y un puerto paralelo externo. Se pueden conectar diferentes dispositivos, como escáner, impresora, ratón, etc., a la tarjeta.



### Especificación técnica

- Conectores:
  - externo:
    - 2 x DB9 RS-232 serie macho
    - 2 x DB9 RS-232 serie macho (soporte posterior independiente)
    - 1 x DB25 paralelo hembra (soporte posterior independiente)
  - interno:
    - 1 x PCI Express x1, V1.0a
- Conjunto de chips: Moschip MCS9922
- Velocidades de transferencias de datos:
  - Serie de hasta 115,2 Kb/s
  - Paralelo de hasta 1,5 Mb/s
- FIFO: 16 byte
- SPP, EPP, ECP compatible IEEE 1284
- Compatible con 16C550 UART serie puertos

### Requisitos del sistema

- Windows Server-2003/Vista/7/8/8.1/10/10-64/11, Linux Kernel 2.6
- PC con una ranura PCI Express libre y dos ranura traseras

### Contenido del paquete

- Tarjeta PCI Express
- 2 x soporte posterior
- 5 x low profile soporte posterior
- Driver en CD
- Manual del usuario

### Número de elemento 89177

EAN: 4043619891771

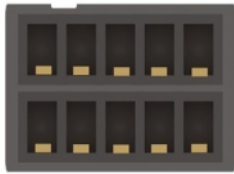
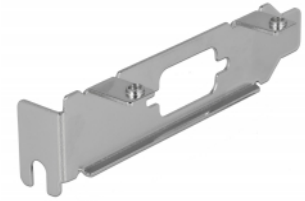
Pais de origen: China

Paquete: Retail Box

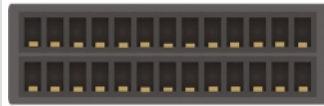
Image



3 x



COM



LPT



- |  |   |
|--|---|
| <ul style="list-style-type: none"> <li>1 x Serial RS-232C DB9 male</li> <li>2 x Serial RS-232C DB9 male</li> <li>1 x Parallel DB25 female</li> </ul> | <ul style="list-style-type: none"> <li>1 x PCI Express x1, V1.0a</li> <li>2 x 9 pin COM port pin header male</li> <li>1 x 25 pin parallel port pin header male</li> </ul> |
|--|---|

General	
Factor de forma:	perfil bajo
Especificación técnica:	RS-232 (EIA / TIA) PCIe 1.1
Supported operating system:	Linux Kernel 2.6 o superior Windows 10 32-bit Windows 10 64-bit Windows 7 32-bit Windows 7 64-bit Windows 8 32-bit Windows 8 64-bit Windows 8.1 32-bit Windows 8.1 64-bit Windows Server 2003 32-bit Windows Server 2003 64-bit Windows Vista 32-bit Windows Vista 64-bit Windows 11
Slot:	PCIe
Interface	
Externo:	4 x DB9 RS-232 serie macho 1 x DB25 paralelo hembra
Interno:	1 x PCI Express x1, V1.1
Technical characteristics	
Conjunto de chips:	ASIX MCS9922
Velocidades de transferencias de datos:	4 x up to 230,4 Kbps
FIFO:	4 x 256 Byte
UART:	16C450 / 16C550 / 16C650
Physical characteristics	
Slot bracket:	low profile standard
Color:	negro