

Delock PCI Express kartica na 4 x Serijska, 1 x Paralelni

Opis

Ova PCI Express kartica tvrtke Delock nadograđuje vaše računalo s četiri vanjska serijska ulaza i jednim vanjskim paralelnim ulazom. Na ovu karticu mogu se spojiti razni uređaji, primjerice skener, pisač, miš, itd.



Tehnički podaci

- Priključak:
vanjski:
 - 2 x serijska muška RS-232 DB9
 - 2 x serijska RS-232 DB9 muška priključka (zasebni stražnji nosač)
 - 1 x paralelni DB25 ženski (zasebni stražnji nosač)
- unutarnji:
 - 1 x PCI Express x1, V1.0a
- Skup čipova: Moschip MCS9922
- Brzina prijenosa podataka:
 - serijski do 115,2 Kb/s
 - paralelni do 1,5 Mb/s
- FIFO: 16 bajta
- SPP, EPP, ECP kompatibilni s IEEE 1284
- Kompatibilnost sa 16C550 UART serijskim priključkom

Preduvjeti sustava

- Windows Server-2003/Vista/7/8/8.1/10/10-64/11, Linux Kernel 2.6
- Računalo s jednim slobodnim PCI Express utorom i dva stražnjim utorom

Sadržaj pakiranja

- PCI Express kartica
- 2 x stražnja nosača
- 5 x nosač niskog profila
- CD s upravljačkim programom
- Korisnički priručnik

Predmet br. 89177

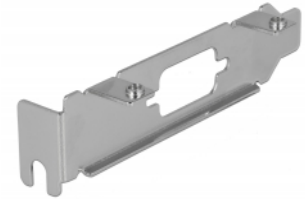
EAN: 4043619891771

Zemlja podrijetla: China

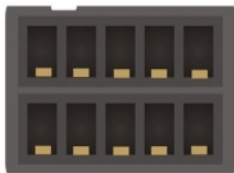
Pakiranje: Retail Box



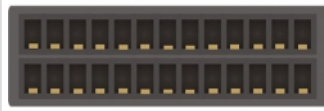
Slike



3 x



COM



LPT



- | | |
|---|--|
| <ul style="list-style-type: none"> 1. 2 x Serial RS-232C DB9 male 2. 2 x Serial RS-232C DB9 female 3. 1 x Parallel DB25 female | <ul style="list-style-type: none"> 4. 1 x PCI Express x1, V1.0a 5. 2 x 9-pin COM port pin header male 6. 1 x 25-pin parallel port pin header male |
|---|--|



General	
Čimbenik oblika:	niskoprofilni
Tehnički podaci:	RS-232 (EIA / TIA) PCIe 1.1
Supported operating system:	Linux Kernel 2.6 ili noviji Windows 10 32-bit Windows 10 64-bit Windows 7 32-bit Windows 7 64-bit Windows 8 32-bit Windows 8 64-bit Windows 8.1 32-bit Windows 8.1 64-bit Windows Server 2003 32-bit Windows Server 2003 64-bit Windows Vista 32-bit Windows Vista 64-bit Windows 11
Slot:	PCIe
Interface	
Vanjski:	4 x serijska muška RS-232 DB9 1 x paralelni DB25 ženski
Unutarnji:	1 x PCI Express x1, V1.1
Technical characteristics	
Skup čipova:	ASIX MCS9922
Brzina prijenosa podataka:	4 x up to 230,4 Kbps
FIFO:	4 x 256 Byte
UART:	16C450 / 16C550 / 16C650
Physical characteristics	
Slot bracket:	low profile standard
Boja:	crni