



Delock Karta PCI Express do 4 x Szeregowy, 1 x Równoległy

Opis

Karta PCI Express firmy Delock rozszerza komputer PC o cztery zewnętrzne porty szeregowy i jeden zewnętrzny port równoległy. Różne urządzenia, takie jak skaner, drukarka, mysz itp., mogą być podłączane do tej karty.



Specyfikacja

- Złącze:
zewnętrzne:
 - 2 x szeregowy RS-232 DB9 męskie
 - 2 x szeregowy RS-232 DB9 męskie (oddzielny tylny wspornik)
 - 1 x równoległy żeńskie DB25 (oddzielny tylny wspornik)wewnętrzne:
 - 1 x PCI Express x1, V1.0a
- Chipset: Moschip MCS9922
- Szybkość transmisji danych:
szeregowy do 115,2 Kb/s
równoległy do 1,5 Mb/s
- FIFO: 16 byte
- SPP, EPP, ECP kompatybilne IEEE 1284
- Kompatybilne z 16C550 UART COM port

Wymagania systemowe

- Windows Server-2003/Vista/7/8/8.1/10/10-64/11, Linux Kernel 2.6
- PC z wolnym slotem PCI Express i dwoma tylnymi gniazdami

Zawartość opakowania

- Karta PCI Express
- 2 x śledz
- 5 x Low Profile śledz
- Sterowniki na CD
- Instrukcja obsługi

Numer artykułu 89177

EAN: 4043619891771

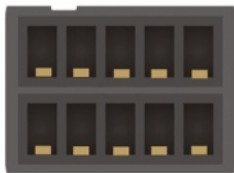
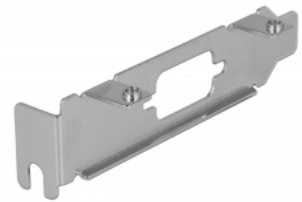
Kraj pochodzenia: China

Opakowanie: Retail Box

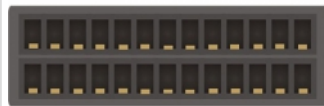
Zdjęcia



3 x



COM



LPT



- | | |
|--|---|
| <ul style="list-style-type: none"> ① 2 x serial RS-232C DB9 male ② 2 x serial RS-232C DB9 female ③ 1 x Parallel DB25 female | <ul style="list-style-type: none"> ④ 1 x PCI Express x1, V1.0a ⑤ 2 x 9 pin COM port pin header male ⑥ 1 x 25 pin parallel port pin header male |
|--|---|



General	
Kształt:	niskoprofilowa
Specyfikacja :	RS-232 (EIA / TIA) PCIe 1.1
Supported operating system:	Linux Kernel 2.6 lub nowszy Windows 10 32-bit Windows 10 64-bit Windows 7 32-bit Windows 7 64-bit Windows 8 32-bit Windows 8 64-bit Windows 8.1 32-bit Windows 8.1 64-bit Windows Server 2003 32-bit Windows Server 2003 64-bit Windows Vista 32-bit Windows Vista 64-bit Windows 11
Slot:	PCIe
Interface	
Zewnętrzne:	4 x męskie szeregowo RS-232 DB9 1 x równoległe żeńskie DB25
Wewnętrzne:	1 x PCI Express x1, V1.1
Technical characteristics	
Chipset:	ASIX MCS9922
Szybkość transmisji danych:	4 x up to 230,4 Kbps
FIFO:	4 x 256 Byte
UART:	16C450 / 16C550 / 16C650
Physical characteristics	
Slot bracket:	low profile standard
Kolor:	czarny