

## Delock Card Express PCI la 4 x Serial, 1 x Paralel

### Descriere scurta

Această placă PCI Express de la Delock extinde PC-ul cu patru porturi seriale externe și un port paralel extern. Diferite dispozitive, cum ar fi scanner, imprimantă, mouse etc., pot fi conectate la placă.



### Specification

- Conectori:
  - extern:
    - 2 x RS-232 seriale DB9, tată
    - 2 x RS-232 seriale DB9, tată (suport posterior separat)
    - 1 x paralelă DB25, mamă (suport posterior separat)
  - intern:
    - 1 x PCI Express x1, V1.0a
- Chipset: Moschip MCS9922
- Rată transfer date:
  - serial până la 115,2 Kb/s
  - paralel până la 1,5 Mb/s
- FIFO: 16 octeți
- SPP, EPP, ECP compatibil cu IEEE 1284
- Compatibil cu port serial 16C550 UART

### Cerinte de sistem

- Windows Server-2003/Vista/7/8/8.1/10/10-64/11, Linux Kernel 2.6
- PC cu un slot PCI Express liber și două sloturi în spate

### Pachetul contine

- Placă PCI Express
- 2 x Consolă cu fantă
- 5 x console cu profil redus
- CD cu drivere
- Manual de utilizare

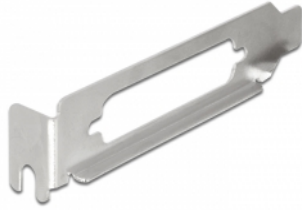
### Nr. 89177

EAN: 4043619891771

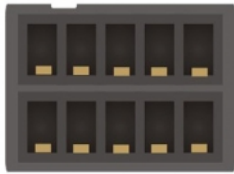
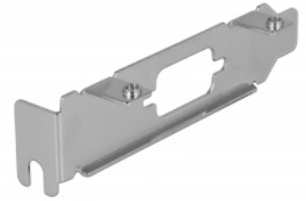
Țara de origine: China

Pachet: Retail Box

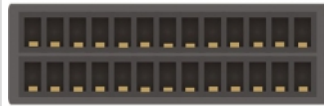
Imagini



3 x



COM



LPT



General	
Formă:	profil redus
Specification:	RS-232 (EIA / TIA) PCIe 1.1
Supported operating system:	Linux Kernel 2.6 sau superior Windows 10 32-bit Windows 10 64-bit Windows 7 32-bit Windows 7 64-bit Windows 8 32-bit Windows 8 64-bit Windows 8.1 32-bit Windows 8.1 64-bit Windows Server 2003 32-bit Windows Server 2003 64-bit Windows Vista 32-bit Windows Vista 64-bit Windows 11
Slot:	PCIe
Interface	
External:	4 x serial RS-232 DB9 male 1 x Parallel DB25 female
Internal:	1 x PCI Express x1, V1.1
Technical characteristics	
Chipset:	ASIX MCS9922
Data transfer rate:	4 x up to 230,4 Kbps
FIFO:	4 x 256 Byte
UART:	16C450 / 16C550 / 16C650
Physical characteristics	
Slot bracket:	low profile standard
Colour:	negru