

Delock PCI Express-kártya > 4 x Soros, 1 x Párhuzamos

Leírás

Ez a Delock PCI Express kártya bővíti a számítógépet négy külső soros porttal és egy külső párhuzamos porttal. Különböző eszközök, például szkener, nyomtató, egér stb. csatlakoztathatók a kártyához.



Műszaki adatok

- Csatlakozó:
 - külső:
 - 2 x soros RS-232 DB9 dugó
 - 2 x soros RS-232 DB9 dugó (külön hátsó konzolon)
 - 1 x párhuzamos DB25 típusú csatlakozóhévely (külön hátsó konzolon)
 - belső:
 - 1 x PCI Express x1, V1.0a
- Lapkakészlet: Moschip MCS9922
- Adatátviteli sebesség:
 - Soros legfeljebb 115,2 Kb/s
 - Párhuzamos legfeljebb 1,5 Mb/s
- FIFO: 16 bájt
- SPP, EPP, ECP kompatibilis az IEEE 1284 szabvánnyal
- 16C550 UART soros porttal kompatibilis

Rendszerkövetelmények

- Windows Server-2003/Vista/7/8/8.1/10/10-64/11, Linux Kernel 2.6
- PC egy szabad PCI Express illesztőhellyel és két hátsó nyílással

A csomag tartalma

- PCI Express kártya
- 2 x hátlap
- 5 x kisméretű konzol
- CD lemez illesztőprogrammal
- Használati utasítás

Tételszám 89177

EAN: 4043619891771

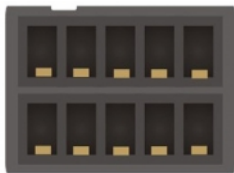
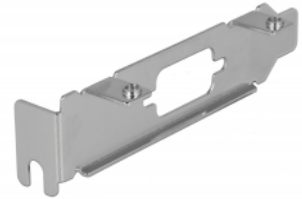
Származási hely: China

Csomag: Retail Box

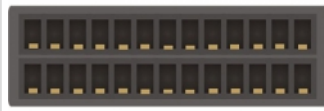
Képek



3 x



COM



LPT



- | | |
|--|---|
| <ul style="list-style-type: none"> 1 x 19-pin RS-232-D90 male 2 x 25-pin RS-232-D90 male 1 x Parallel D-25 female | <ul style="list-style-type: none"> 1 x PCI Express x1, V1.0a 2 x 9-pin COM port pin header male 1 x 25-pin parallel port pin header male |
|--|---|



General	
Formaténevező:	alacsony profilú
Műszaki adatok:	RS-232 (EIA / TIA) PCIe 1.1
Supported operating system:	Linux Kernel 2.6 vagy újabb Windows 10 32-bit Windows 10 64-bit Windows 7 32-bit Windows 7 64-bit Windows 8 32-bit Windows 8 64-bit Windows 8.1 32-bit Windows 8.1 64-bit Windows Server 2003 32-bit Windows Server 2003 64-bit Windows Vista 32-bit Windows Vista 64-bit Windows 11
Slot:	PCIe
Interface	
Külső:	4 x soros RS-232 DB9 dugó 1 x párhuzamos DB25 típusú csatlakozóhévely
Belső:	1 x PCI Express x1, V1.1
Technical characteristics	
Lapkakészlet:	ASIX MCS9922
Sebességű adatátvitel:	4 x up to 230,4 Kbps
FIFO:	4 x 256 Byte
UART:	16C450 / 16C550 / 16C650
Physical characteristics	
Slot bracket:	low profile standard
Szín:	fekete