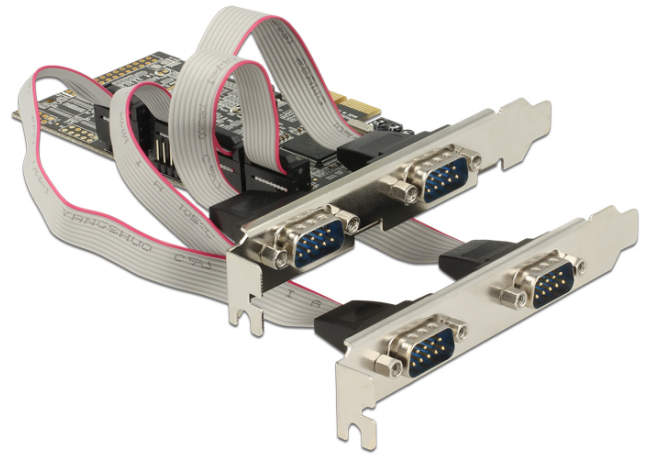


Delock Tarjeta PCI Express a 4 x Serie RS-232

Descripción

La tarjeta PCI Express de Delock expande un equipo en cuatro puertos serie externos. Se pueden conectar diferentes dispositivos, como un escáner, una impresora, un ratón, etc. a esta tarjeta. Mediante los soportes de bajo perfil incluidos, la tarjeta PCI Express también se puede instalar en un Mini-PC.



Especificación técnica

- Conectores:
externo:
2 x DB9 RS-232 serie macho
2 x DB9 RS-232 serie macho (soporte posterior independiente)
interno:
1 x PCI Express x1, V1.1
- Conjunto de chips: Moschip MCS9904
- Velocidades de transferencias de datos de hasta 230,4 Kbps
- FIFO: 256 byte
- Compatible con 16C550 UART

Requisitos del sistema

- Windows Server 2003/Server 2003-64
- Windows 7/7-64/8.1/8.1-64/10/10-64
- PC con una ranura PCI Express libre y una ranura trasera

Contenido del paquete

- Tarjeta PCI Express
- Abrazadera posterior
- 4 x low profile soporte posterior
- Driver en CD
- Manual del usuario

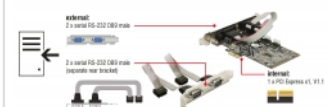
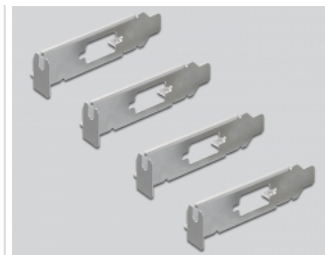
Número de elemento 89178

EAN: 4043619891788

Pais de origen: China

Paquete: Retail Box

Image



| General | |
|---|---|
| Factor de forma: | perfil bajo |
| Especificación técnica: | RS-232 (EIA / TIA) PCIe 1.1 |
| Supported operating system: | Linux Kernel 2.6 o superior Windows 10 32-bit Windows 10 64-bit Windows 7 32-bit Windows 7 64-bit Windows 8 32-bit Windows 8 64-bit Windows 8.1 32-bit Windows 8.1 64-bit Windows Server 2003 32-bit Windows Server 2003 64-bit Windows Vista 32-bit Windows Vista 64-bit |
| Slot: | PCIe |
| Interface | |
| Externo: | 4 x DB9 RS-232 serie macho |
| Interno: | 1 x PCI Express x1, V1.1 |
| Technical characteristics | |
| Conjunto de chips: | ASIX MCS9904 |
| Velocidades de transferencias de datos: | 4 x up to 230,4 Kbps |
| FIFO: | 4 x 256 Byte |
| UART: | 16C450 / 16C550 / 16C650 |
| Physical characteristics | |
| Slot bracket: | low profile standard |
| Color: | negro |