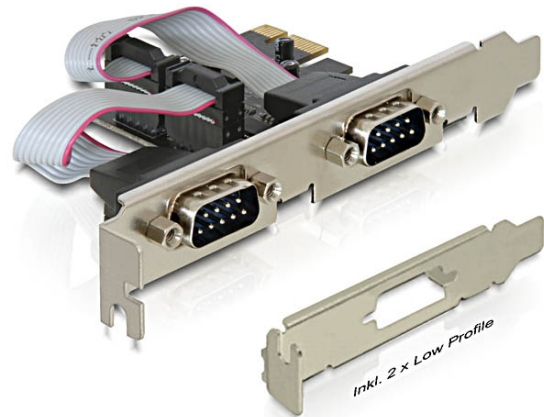


## Delock PCI Express Karte > 2 x Seriell

### Kurzbeschreibung

Die PCI Express Karte von Delock erweitert den PC um zwei externe serielle Ports. Es können verschiedene Geräte, wie z. B. Scanner, Drucker, Mäuse etc., an die Karte angeschlossen werden. Mit Hilfe der im Lieferumfang enthaltenen Low Profile Blenden kann die PCI Express Karte auch in einen Mini-PC eingebaut werden.



### Spezifikation

- Anschlüsse:  
extern: 2 x Seriell RS-232 DB9 Stecker  
intern: 1 x PCI Express x1, V1.1
- Chipsatz: Oxford
- Datentransferrate bis zu 230,4 Kbps
- Kompatibel mit 16C950 UART
- FIFO: 128 byte

### Systemvoraussetzungen

- Windows 7/7-64/8.1/8.1-64/10/10-64
- PC mit einem freien PCI Express Steckplatz

### Packungsinhalt

- PCI Express Karte
- 2 x Low Profile Blende
- Treiber CD
- Bedienungsanleitung

### Artikel-Nr. 89220

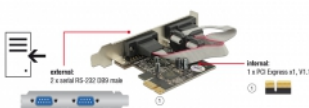
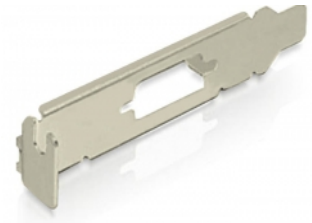
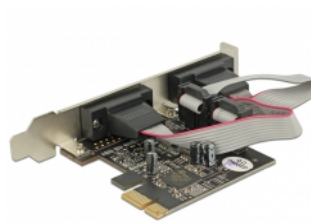
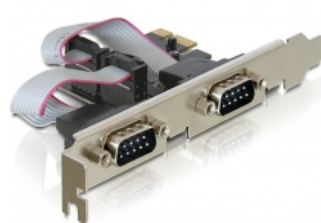
EAN: 4043619892204

Ursprungsland: China

Verpackung: Retail Box



### Abbildungen



Allgemein	
Formfaktor:	Low Profile
Funktion:	Kompatibel mit PCI Power Management 1.2
Spezifikation:	PCIe 1.1
Unterstütztes Betriebssystem:	Windows 7 32-Bit Windows 7 64-Bit Windows 8.1 32-Bit Windows 8.1 64-Bit Windows 10 32-Bit Windows 10 64-Bit
Slot:	PCIe
Schnittstelle	
Extern:	2 x Seriell RS-232 DB9 Stecker
Intern:	1 x PCI Express x1, V1.1
Technische Eigenschaften	
Chipsatz:	OXPCIe952
Datentransferrate:	bis zu 230,4 Kb/s
FIFO:	128 Byte
UART:	16C950
Physikalische Eigenschaften	
Kontaktveredelung:	goldbeschichtet
Schraubentyp:	#4-40 UNC
Slotblende:	Low Profile Standard
Tiefe:	11,1 mm
Breite:	65 mm
Höhe:	59 mm
Farbe:	anthrazit