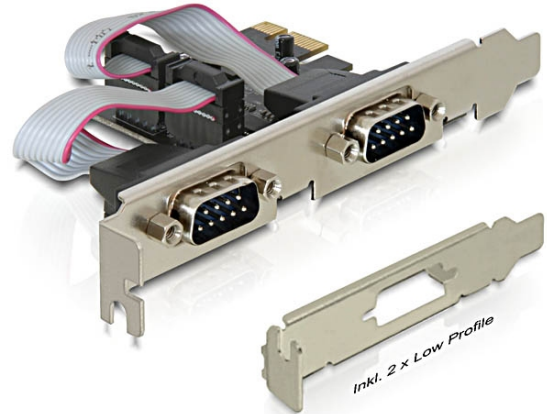


Delock Tarjeta PCI Express > 2 x Serie

Descripción

La tarjeta PCI Express de Delock expande un equipo en dos puertos serie externos. Se pueden conectar diferentes dispositivos, como un escáner, una impresora, un ratón, etc. a esta tarjeta. Mediante los soportes de bajo perfil incluidos, la tarjeta PCI Express también se puede instalar en un Mini-PC.



Especificación técnica

- Conectores:
externo: 2 x DB9 RS-232 serie macho
interno: 1 x PCI Express x1, V1.1
- Conjunto de chips: Oxford
- Velocidades de transferencias de datos de hasta 230,4 Kbps
- Compatible con 16C950 UART
- FIFO: 128 byte

Requisitos del sistema

- Windows 7/7-64/8.1/8.1-64/10/10-64
- PC con una ranura PCI Express libre

Contenido del paquete

- Tarjeta PCI Express
- 2 x low profile soporte posterior
- Driver en CD
- Manual del usuario

Número de elemento 89220

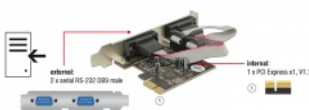
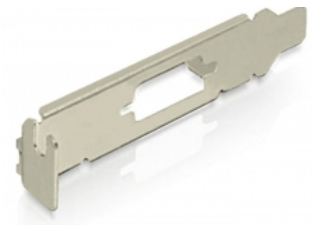
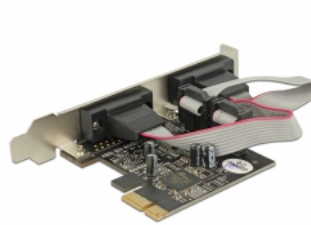
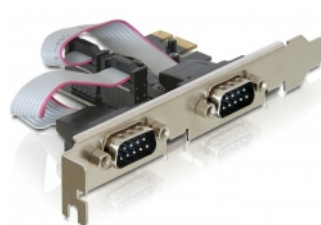
EAN: 4043619892204

Pais de origen: China

Paquete: Retail Box



Image



General	
Factor de forma:	Low Profile
Función :	Compliant with PCI Power Management 1.2
Especificación técnica:	PCIe 1.1
Supported operating system:	Windows 7 32-bit Windows 7 64-bit Windows 8.1 32-bit Windows 8.1 64-bit Windows 10 32-bit Windows 10 64-bit
Slot:	PCIe
Interface	
Externo:	2 x DB9 RS-232 serie macho
Interno:	1 x PCI Express x1, V1.1
Technical characteristics	
Conjunto de chips:	OXPCIe952
Velocidades de transferencias de datos:	up to 230.4 Kb/s
FIFO:	128 byte
UART:	16C950
Physical characteristics	
Acabado de los pines:	chapado en oro
Tipo de tornillo:	#4-40 UNC
Slot bracket:	low profile standard
Depth:	11.1 mm
Width:	65 mm
Height:	59 mm
Color:	antracita