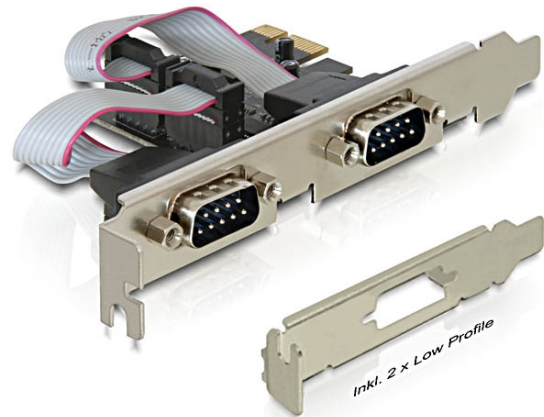


## Delock Carte PCI Express > 2 x Série

### Description

La carte PCI Express de Delock étend un PC de deux ports série externes. Différents appareils tels qu'un scanner, une imprimante, une souris, etc. peuvent être connectés à cette carte. Grâce aux supports compacts inclus, la carte PCI Express peut également être installée dans un Mini-PC.



### Spécifications techniques

- Connecteurs :  
externe : 2 x RS-232 DB9 mâle  
interne : 1 x PCI Express x1, V1.1
- Chipset : Oxford
- Débit de données jusqu'à 230,4 Kbps
- Compatible avec 16C950 UART
- FIFO : 128 byte

### Configuration système requise

- Windows 7/7-64/8.1/8.1-64/10/10-64
- PC avec un slot PCI Express libre

### Contenu de l'emballage

- PCI Express Carte
- 2 x low profile slot arrière
- CD d'installation des pilotes
- Mode d'emploi

N° produit 89220

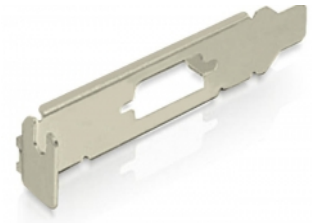
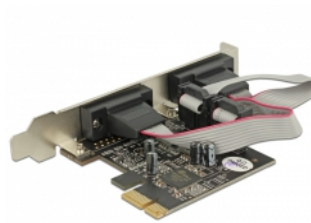
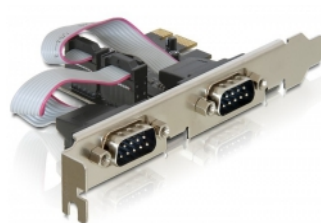
EAN: 4043619892204

Pays d'origine: China

Emballage: Retail Box



### Image



General	
Facteur de forme :	Low Profile
Fonction :	Compliant with PCI Power Management 1.2
Spécifications techniques:	PCIe 1.1
Supported operating system:	Windows 7 32-bit Windows 7 64-bit Windows 8.1 32-bit Windows 8.1 64-bit Windows 10 32-bit Windows 10 64-bit
Slot:	PCIe
Interface	
Externe:	2 x RS-232 DB9 mâle
Interne:	1 x PCI Express x1, V1.1
Technical characteristics	
Chipset:	OXPCIe952
Débit de données:	up to 230.4 Kb/s
FIFO:	128 byte
UART:	16C950
Physical characteristics	
Finition des broches:	plaquées or
Type de vis:	#4-40 UNC
Slot bracket:	low profile standard
Depth:	11.1 mm
Width:	65 mm
Height:	59 mm
Couleur:	anthracite