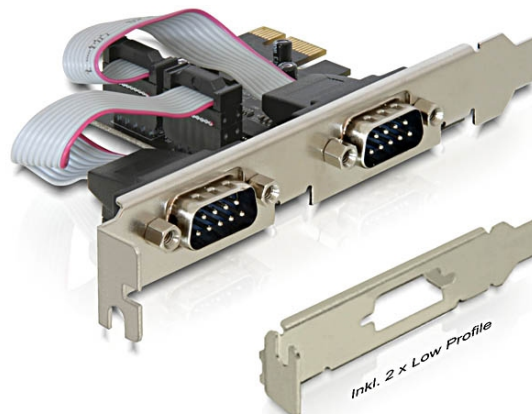


Delock Karta PCI Express > 2 x Szeregowy

Opis

Karta PCI Express firmy Delock rozbudowuje komputer osobisty o dwa zewnętrzne porty szeregowy. Do tej karty można podłączać różne urządzenia, np. skanery, drukarki, myszy, itp. Przy użyciu dołączonego niskoprofilowego uchwyty karta PCI Express może być również instalowana w komputerach Mini PC.



Specyfikacja

- Złącze:
zewnętrzne: 2 x szeregowy RS-232 DB9 męskie
wewnętrzne: 1 x PCI Express x1, V1.1
- Chipset: Oxford
- Szybkość transmisji danych do 230,4 Kbps
- Kompatybilne z 16C950 UART
- FIFO: 128 byte

Wymagania systemowe

- Windows 7/7-64/8.1/8.1-64/10/10-64
- PC z wolnym slotem PCI Express

Zawartość opakowania

- Karta PCI Express
- 2 x Low Profile śledz
- Sterowniki na CD
- Instrukcja obsługi

Numer artykułu 89220

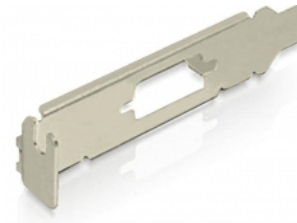
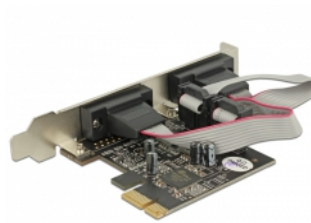
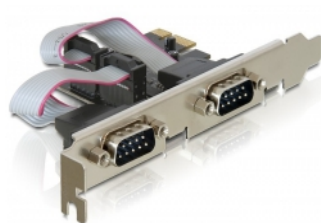
EAN: 4043619892204

Kraj pochodzenia: China

Opakowanie: Retail Box



Zdjęcia





General	
Kształt:	Low Profile
Funkcja :	Compliant with PCI Power Management 1.2
Specyfikacja :	PCIe 1.1
Supported operating system:	Windows 7 32-bit Windows 7 64-bit Windows 8.1 32-bit Windows 8.1 64-bit Windows 10 32-bit Windows 10 64-bit
Slot:	PCIe
Interface	
Zewnętrzne:	2 x szeregowo RS-232 DB9 męskie
Wewnętrzne:	1 x PCI Express x1, V1.1
Technical characteristics	
Chipset:	OXPCIe952
Szybkość transmisji danych:	up to 230.4 Kb/s
FIFO:	128 byte
UART:	16C950
Physical characteristics	
Wykończenie pinów:	pozlacane
Typ śrubek:	#4-40 UNC
Slot bracket:	low profile standard
Depth:	11.1 mm
Width:	65 mm
Height:	59 mm
Kolor:	antracyt