

Delock Θηλυκή κεραία LoRa 868 MHz N 3 dBi των 32 εκ. λευκός εξωτερικός πανκατευθυντήριος τοποθετημένος πόλος γείωσης

Περιγραφή

Αυτή η κεραία της Delock επιτρέπει τη χρήση της ζώνης των 868 MHz σε εσωτερικό και εξωτερικό χώρο.



Χαρακτηριστικά

- Συνδετήρας: 1 x θηλυκό N
- Τύπος κεραίας: Collinear dipole array
- Εύρος συχνότητας: 860 - 870 MHz
- Απολαβή κεραίας: 3 dBi
- Σύνθετη αντίσταση: 50 Ohm
- Πόλωση: γραμμική, κάθετη
- Οριζόντιο εύρος ζώνης HBW: 360°
- Κάθετο εύρος ζώνης VBW: 60°
- VSWR: 1,5
- Ισχύς μετάδοσης: μεγ. 100 W
- Θερμοκρασία λειτουργίας: -40 °C ~ 80 °C
- Κατηγορία προστασίας: IP65
- Υλικό περιβλήματος: GFRP ανθεκτικό σε ακτίνες UV
- Χρώμα: λευκό
- Μήκος: περ. 32,0 cm
- Διάμετρος: περ. 2,2 cm
- Βάρος:
κεραία: περ. 145 g
Υλικό στερέωσης: περ. 75 g

Αρ. προϊόντος 89583

EAN: 4043619895830

Χώρα προέλευσης: Taiwan, Republic of China

Συσκευασία: • White Box

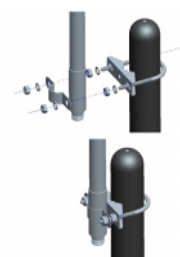
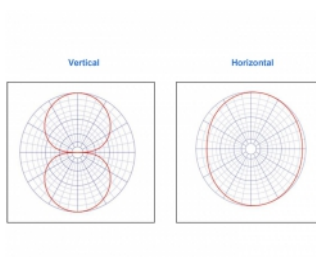
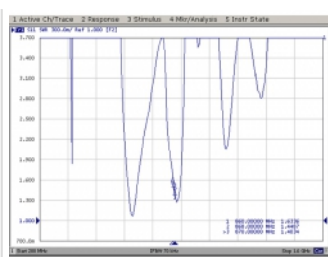
Απαιτήσεις συστήματος

- Συσκευή με ένα ελεύθερο αρσενικό N

Περιεχόμενα συσκευασίας

- Κεραία
- Υλικό στερέωσης

Εικόνες



**General**

Mounting type:	pole
Protection category:	IP65
Suitable for indoor:	Yes ((Ναι)
Suitable for outdoor:	Yes (Ναι)

Interface

σύνδεσμος :	1 x N jack
-------------	------------

Technical characteristics

Frequency range:	860 - 870 MHz
Antenna gain:	3 dBi
Beam width horizontal:	360°
Beam width vertical:	60°
Σύνθετη αντίσταση:	50 Ω
Θερμοκρασία λειτουργίας:	-40 °C ~ 80 °C
Polarisation:	linear vertical
Power handling:	μεγ. 100 W
VSWR:	1,5

Physical characteristics

Antenna type:	πανκατευθυντήριο
Antenna length incl. magnetic base:	32 cm
Περιβλήμα Χρώμα:	λευκό
Υλικό περιβλήματος:	GFRP ανθεκτικό σε ακτίνες UV
Weight:	220 g with mounting accessories
Diameter:	2,2 cm
Μήκος:	32,0 cm