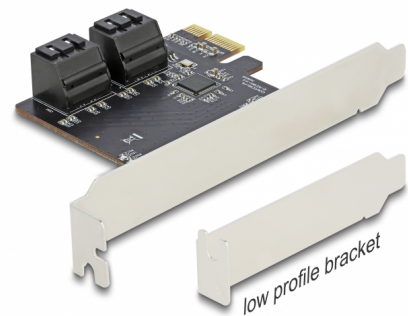


# Delock 4 Port SATA PCI Express x1 Karte - Low Profile Formfaktor

## Kurzbeschreibung

Die PCI Express Karte von Delock erweitert den PC um **vier interne SATA Ports**. An dieser Karte können verschiedene Geräte wie z. B. SSDs, Festplatten, DVD-Laufwerke etc. angeschlossen werden.



**Artikel-Nr. 90010**

EAN: 4043619900107

Ursprungsland: China

Verpackung: Retail Box

## Spezifikation

- Anschlüsse:
  - intern:
    - 4 x SATA 6 Gb/s 7 Pin Stecker
    - 1 x PCI Express x1, V3.0
- Chipsatz: Asmedia ASM1064
- Unterstützt Native Command Queuing (NCQ)
- Unterstützt S.M.A.R.T.
- Unterstützt TRIM
- Unterstützt DevSleep
- Unterstützt SATA Port Multiplier
- Hot Plug
- Bootfähig
- 5 x LED Anzeige

## Systemvoraussetzungen

- Linux Kernel 5.4 oder höher

- Windows 8.1/8.1-64/10/10-64/11
- PC mit einem freien PCI Express Steckplatz

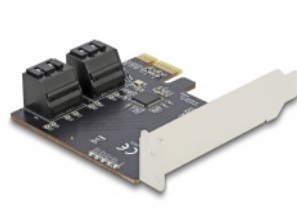
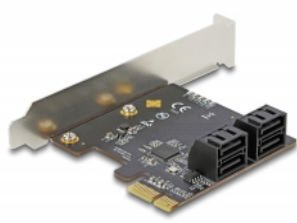
---

## Packungsinhalt

- PCI Express Karte
- Low Profile Blende
- Bedienungsanleitung

---

## Abbildungen



## Allgemein

Funktion:	Bootfähig
Unterstütztes Betriebssystem:	Linux Kernel 5.4 oder höher Windows 10 32-Bit Windows 10 64-Bit Windows 8.1 32-Bit Windows 8.1 64-Bit Windows 11

## Schnittstelle

Intern:	1 x PCI Express x1, V3.0 4 x SATA 6 Gb/s 7 Pin Stecker
---------	---

## Technische Eigenschaften

Chipsatz:	Asmedia ASM1064
-----------	-----------------

## Physikalische Eigenschaften

Slotblende:	Low Profile Standard
-------------	-------------------------