

Delock PCI Express x4 karta na 1 x NVMe M.2 Key M pro server s chladičem

Popis

Tato PCI Express karta od Delocku rozšiřuje PC o jeden slot M.2. Může být připojen jeden modul M.2 ve formátu 2280, 2260, 2242 nebo 2230. Pokud bude karta nainstalována v PC, není potřeba vyjmout zadní zaslepku. Díky malé výšce je karta vhodná i pro server s výškou 1U.



Specifikace

- Konektor:
1 x 67 pin M.2 klíč M slot
1 x PCI Express x4, V4.0
- Rozhraní: PCIe
- Podporuje M.2 moduly ve formátu 2280, 2260, 2242 a 2230 s klíčem M nebo klíčem B+M na základě PCIe
- Bootovatelný, od UEFI verze 2.3.1
- Podporuje NVMe Express (NVMe)
- Podporuje S.M.A.R.T.
- Podporuje TRIM
- Držák pro osazení na slotech PCI Express x16
- Rozměry (DxŠxV) bez konektoru PCIe a držáku osazení: cca. 94 x 22 x 6 mm

Systémové požadavky

- Linux Kernel 5.8 nebo vyšší
- Windows 8.1/8.1-64/10/10-64
- Windows Server 2019
- PC s jedním volným PCI Express x4 / x8 / x16 / x32 slotem

Obsah balení

- Karta PCI Express
- 1 x Chladič
- 3 x tepelně vodivé podložky
- 1 x gumová špička
- Šroubovák
- Šroubky
- Uživatelská příručka

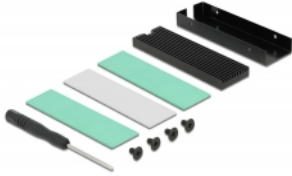
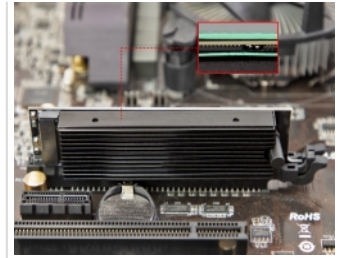
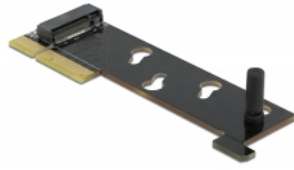
Číslo produktu 90067

EAN: 4043619900671

Země původu: China

Balení: Kartonová krabice

Příslušenství



General	
Funkce :	Bootovatelný, od UEFI 2.3.1 NVM Express (NVMe) TRIM S.M.A.R.T.
Supported operating system:	Linux Kernel 5.8.0 or above Windows 10 32-bit Windows 10 64-bit Windows 8.1 32-bit Windows 8.1 64-bit Windows Server 2019
Supported module:	M.2 moduly ve formátu 2280, 2260, 2242 a 2230 s klíčem M nebo klíčem B+M na základě PCIe
Maximální výška komponentů na modulu:	Maximální výška komponentů na modulu: 1,5 mm je podporována aplikace oboustraných modulů
Interface	
Konektor 1:	1 x 67 pin M.2 key M slot
Konektor 2:	1 x PCI Express x4, V4.0