

Delock PCI Express x4 Karte zu 1 x NVMe M.2 Key M für Server mit Kühlkörper

Kurzbeschreibung

Diese PCI Express Karte von Delock erweitert den PC um einen **M.2 Slot**. An die Karte kann ein M.2 Modul im 2280, 2260, 2242 oder 2230 Format angeschlossen werden. Wird die Karte in den PC eingebaut, muss dazu das Slotblech nicht entfernt werden. Durch die geringe Bauhöhe ist die Karte ebenfalls für Server mit einer Höheneinheit (1HE) geeignet.



Spezifikation

- Anschlüsse:
 - 1 x 67 Pin M.2 Key M Slot
 - 1 x PCI Express x4, V4.0
- Schnittstelle: PCIe
- Unterstützt M.2 Module im Format 2280, 2260, 2242 und 2230 mit Key M oder Key B+M auf PCIe Basis
- Bootfähig, ab UEFI Version 2.3.1
- Unterstützt NVM Express (NVMe)
- Unterstützt S.M.A.R.T.
- Unterstützt TRIM
- Halterung für Verschluss bei x16 PCI Express Slots
- Maße (LxBxH) ohne PCIe Anschluss und Verschlusshalterung: ca. 94 x 22 x 6 mm

Systemvoraussetzungen

- Linux Kernel 5.8 oder höher
- Windows 8.1/8.1-64/10/10-64
- Windows Server 2019
- PC mit einem freien PCI Express x4 / x8 / x16 / x32 Steckplatz

Packungsinhalt

- PCI Express Karte
- 1 x Kühlkörper
- 3 x Wärmeleitpad
- 1 x Gummipin
- Schraubendreher
- Schrauben
- Bedienungsanleitung

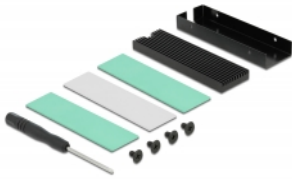
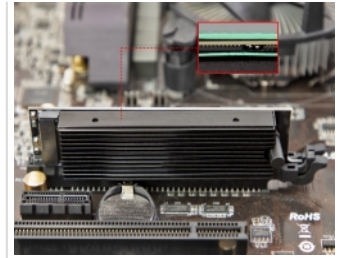
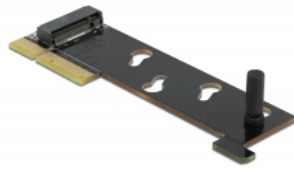
Artikel-Nr. 90067

EAN: 4043619900671

Ursprungsland: China

Verpackung: Retail Box

Abbildungen



Allgemein

Funktion:	Bootfähig, ab UEFI 2.3.1 NVM Express (NVMe) TRIM S.M.A.R.T.
Unterstütztes Betriebssystem:	Linux Kernel 5.8.0 oder höher Windows 10 32-Bit Windows 10 64-Bit Windows 8.1 32-Bit Windows 8.1 64-Bit Windows Server 2019
Unterstütztes Modul:	M.2 Module im Format 2280, 2260, 2242 und 2230 mit Key M oder Key B+M auf PCIe Basis
Maximale Höhe der Komponenten auf dem Modul:	1,5 mm, Verwendung von zweiseitig bestückten Modulen möglich

Schnittstelle

Anschluss 1:	1 x 67 Pin M.2 Key M Slot
Anschluss 2:	1 x PCI Express x4, V4.0