

Delock Carte PCI Express x4 vers 1 x NVMe M.2 clé M pour serveur avec dissipateur thermique

Description

Cette carte PCI Express de Delock étend le PC d'un emplacement M.2. Un module M.2 au format 2280, 2260, 2242 ou 2230 peut être connecté. Si la carte est installée dans le PC, le support de fente ne doit pas être enlevé. En raison de sa petite hauteur, la carte peut être mise dedans pour des serveurs avec 1 unité de hauteur (1U).



Spécifications techniques

- Connecteurs :
1 x M.2 à 67 broches fente clé M
1 x PCI Express x4, V4.0
- Interface : PCIe
- Prise en charge de modules M.2 aux formats 2280, 2260, 2242 et 2230 avec une clé M ou une clé B+M, basé sur PCIe
- Amorçable, à partir d'UEFI version 2.3.1
- Prend en charge NVM Express (NVMe)
- Prend en charge S.M.A.R.T.
- Prend en charge TRIM
- Rétenteur pour verrou sur le PCI Express x16 fentes
- Dimensions (LxIxH) sans connecteur PCIe et rétenteur de verrou :
env. 94 x 22 x 6 mm

Configuration système requise

- Linux Kernel 5.8 ou version ultérieure
- Windows 8.1/8.1-64/10/10-64
- Windows Server 2019
- PC avec un slot PCI Express x4 / x8 / x16 / x32 libre

Contenu de l'emballage

- PCI Express Carte
- 1 x Dissipateur thermique
- 3 x patins conducteurs thermiques
- 1 x embouts en caoutchouc
- Tournevis
- Vis
- Mode d'emploi

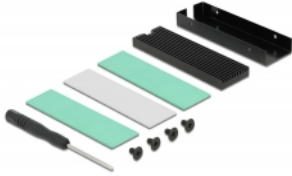
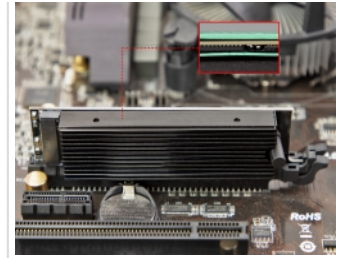
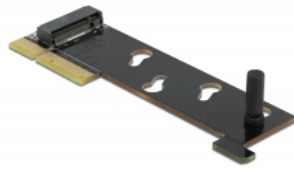
N° produit 90067

EAN: 4043619900671

Pays d'origine: China

Emballage: Retail Box

Image



General

Fonction :	Amorçable, à partir d'UEFI 2.3.1 NVM Express (NVMe) TRIM S.M.A.R.T.
Supported operating system:	Linux Kernel 5.8.0 or above Windows 10 32-bit Windows 10 64-bit Windows 8.1 32-bit Windows 8.1 64-bit Windows Server 2019
Supported module:	Modules M.2 aux formats 2280, 2260, 2242 et 2230 avec une clé M ou une clé B+M, basé sur PCIe

Hauteur maximale des composants sur le 1,5 mm application de modules assemblés double face prise en charge module:

Interface

Connecteur 1:	1 x 67 pin M.2 key M slot
Connecteur 2:	1 x PCI Express x4, V4.0