

Delock PCI Express x4 Kartica na 1 x NVMe M.2 Key M za poslužitelj s hladnjakom

Opis

Ova Delock PCI Express kartica proširuje računalo za jedan M.2 utor. Može se spojiti jedan M.2 modul u formatu 2280, 2260, 2242 ili 2230. Ako će se kartica ugraditi u osobno računalo, neće trebati ukloniti nosač utora. Zbog male visine kartica također pristaje u poslužiteljima jedne visine jedinice (1U).



Tehnički podaci

- Priključak:
 - 1 x 67-polni M.2 key M utor
 - 1 x PCI Express x4, V4.0
- Sučelje: PCIe
- Podržava M.2 module u formatima 2280, 2260, 2242 i 2230 s M ključem ili B+M ključem koji se temelji na PCIe
- Za pokretanje sustava, s izdanja UEFI 2.3.1
- Podržava NVM Express (NVMe)
- Podržava S.M.A.R.T.
- Podržava TRIM
- Držać brave na PCI Express x16 utora
- Mjere (DxŠxV): bez PCIe spojnika i držača brave: oko 94 x 22 x 6 mm

Preduvjeti sustava

- Linux Kernel 5.8 ili noviji
- Windows 8.1/8.1-64/10/10-64
- Windows Server 2019
- Računalo s jednim slobodnim PCI Express x4 / x8 / x16 / x32 utorom

Sadržaj pakiranja

- PCI Express kartica
- 1 x Hladnjak
- 3 x toplinske provodljive podloške
- 1 x gumenih nipli
- Izvijač
- Vijci
- Korisnički priručnik

Predmet br. 90067

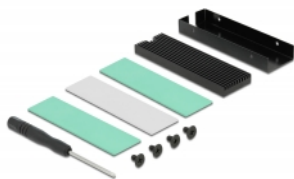
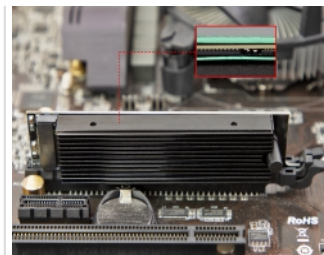
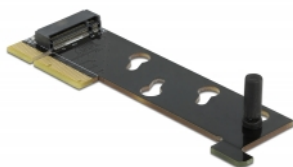
EAN: 4043619900671

Zemlja podrijetla: China

Pakiranje: Retail Box



Slike





General

Funkcija:	pokretanje sustava, s izdanja UEFI 2.3.1 NVM Express (NVMe) TRIM S.M.A.R.T.
Supported operating system:	Linux Kernel 5.8.0 or above Windows 10 32-bit Windows 10 64-bit Windows 8.1 32-bit Windows 8.1 64-bit Windows Server 2019
Supported module:	M.2 module u formatima 2280, 2260, 2242 i 2230 s M ključem ili B+M ključem koji se temelji na PCIe
Maksimalna visina komponenti na modulu:	Maksimalna visina komponenti na modulu: 1,5 mm podržana primjena dvostrano sastavljenih modula

Interface

Priključak 1:	1 x 67 pin M.2 key M slot
Priključak 2:	1 x PCI Express x4, V4.0