



Delock Karta PCI Express x4 do 1 x NVMe M.2 Key M jako Serwer, radiator

Opis

Ta karta PCI Express firmy Delock rozbudowuje komputer osobisty o jedno gniazdo M.2. Można podłączyć jeden moduł M.2 w formacie 2280, 2260, 2242 lub 2230. Jeżeli karta zostanie zainstalowana na PC, uchwyt slotu nie musi być usunięty. Dzięki niewielkiej wysokości, karta może być używana w serwerach 1U.



Specyfikacja

- Złącze:
 - 1 x 67-pinowe gniazdo z wpustem M M.2
 - 1 x PCI Express x4, V4.0
- Interfejs: PCIe
- Obsługuje moduły M.2 w formatach 2280, 2260, 2242 oraz 2230 z wpustem M lub z wpustami B+M opartymi na technologii PCIe
- Rozruchowy, z wersją UEFI 2.3.1
- Obsługa NVM Express (NVMe)
- Obsługa S.M.A.R.T.
- Obsługa TRIM
- Uchwyt do zatrzasknięcia na PCI Express x16 slotów
- Wymiary (DxSxW) bez złącza PCIe i zatrzasku: ok. 94 x 22 x 6 mm

Wymagania systemowe

- Linux Kernel 5.8 lub nowszy
- Windows 8.1/8.1-64/10/10-64
- Windows Server 2019
- PC z jednym wolnym gniazdem PCI Express x4 / x8 / x16 / x32

Zawartość opakowania

- Karta PCI Express
- 1 x Radiator
- 3 x podkładka termoprzewodząca
- 1 x zatyczka gumowa
- Śrubokręt
- Śruby
- Instrukcja obsługi

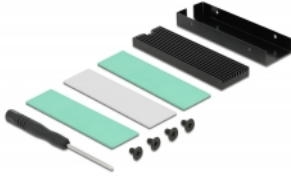
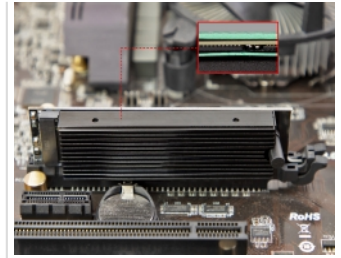
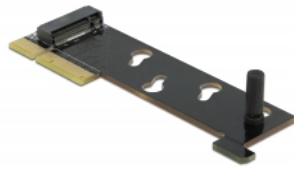
Numer artykułu 90067

EAN: 4043619900671

Kraj pochodzenia: China

Opakowanie: Retail Box

Zdjęcia



**General**

Funkcja :	Rozruchowy, z UEFI 2.3.1 NVM Express (NVMe) TRIM S.M.A.R.T.
Supported operating system:	Linux Kernel 5.8.0 or above Windows 10 32-bit Windows 10 64-bit Windows 8.1 32-bit Windows 8.1 64-bit Windows Server 2019
Supported module:	Moduły M.2 w formatach 2280, 2260, 2242 oraz 2230 z wpustem M lub z wpustami B+M opartymi na technologii PCIe
Maksymalna wysokość komponentów zamocowanych na module:	Maksymalna wysokość komponentów zamocowanych na module: Obsługuje 1,5 mm nakładanie dwustronnie zmontowanych modułów
Interface	
Złącze 1:	1 x 67 pin M.2 key M slot
Złącze 2:	1 x PCI Express x4, V4.0