

Delock PCI Express x4-kort till 1 x NVMe M.2 Key M för server med kylfläns

Beskrivning

Detta PCI Express-kort från Delock utökar datorn med en M.2-kortplats. En M.2-modul i 2280-, 2260-, 2242- eller 2230-format kan anslutas. Om kortet installeras på en PC får spårkastet inte avlägsnas. Tack vare den låga höjden passar kortet även in i serverar med formfaktor 1U.



Specifikationer

- Anslutning:
1 x 67-stifts M.2 M-nyckel uttag
1 x PCI Express x4, V4.0
- Gränssnitt: PCIe
- Stödjer M.2-moduler i 2280-, 2260-, 2242- och 2230-format med M-nyckel eller B+M-nyckel baserat på PCIe
- Startbar, från UEFI-version 2.3.1
- Stödjer NVMe Express (NVMe)
- Stödjer S.M.A.R.T.
- Stödjer TRIM
- Hållare för lås på PCI Express x16-platser
- Mått (LxBxH) utan PCIe-anslutning och låshållare: ca 94 x 22 x 6 mm

Systemkrav

- Linux Kernel 5.8 eller högre
- Windows 8.1/8.1-64/10/10-64
- Windows Server 2019
- PC med en ledig PCI Express x4 / x8 / x16 / x32 -plats

Paketets innehåll

- PCI Express-kort
- 1 x Kylfläns
- 3 x värmeledande dynor
- 1 x gumminippel
- Skruvmejsel
- Skruvar
- Bruksanvisning

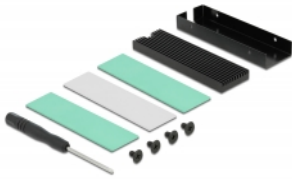
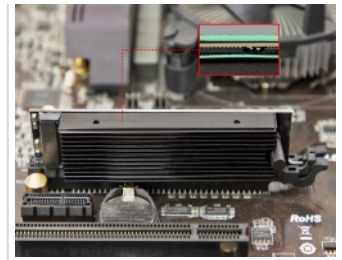
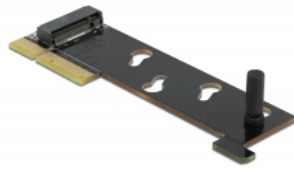
Artikelnummer 90067

EAN: 4043619900671

Ursprungsland: China

Paket: Retail Box

Bilder



General

Funktion:	Startbar, från UEFI 2.3.1 NVM Express (NVMe) TRIM S.M.A.R.T.
Supported operating system:	Linux Kernel 5.8.0 or above Windows 10 32-bit Windows 10 64-bit Windows 8.1 32-bit Windows 8.1 64-bit Windows Server 2019
Supported module:	M.2-moduler i 2280-, 2260-, 2242- och 2230-format med M-nyckel eller B+M-nyckel baserat på PCIe
Maximal höjd för komponenterna i modulen:	Maximal höjd för komponenterna i modulen: 1,5 mm tillämpning av dubbelsidiga monterade moduler som stöds

Interface

Kontakt 1:	1 x 67 pin M.2 key M slot
Kontakt 2:	1 x PCI Express x4, V4.0